

CINTA MÉTRICA IMPRIMIBLE PARA MEDIR EL TAMAÑO DE SU MUÑECA

De : Tiffanie Perles & Co



0 minutos

¿Cómo medir la muñeca sin cinta métrica?

Para estar seguro de la talla de la pulsera que te estás haciendo, lo más fácil es probar la longitud de la pulsera en tu muñeca mientras la haces. Pero a veces esto no es posible o quieres hacer una pulsera para alguien y no puedes tener a la persona al lado mientras la haces. En este caso, hay que medir el tamaño de la muñeca de la persona. ¿Tal vez tenga una cinta métrica a mano? Si es así, ¡nada más fácil! Si no es así, aquí tienes otras formas de medir la circunferencia de la muñeca.

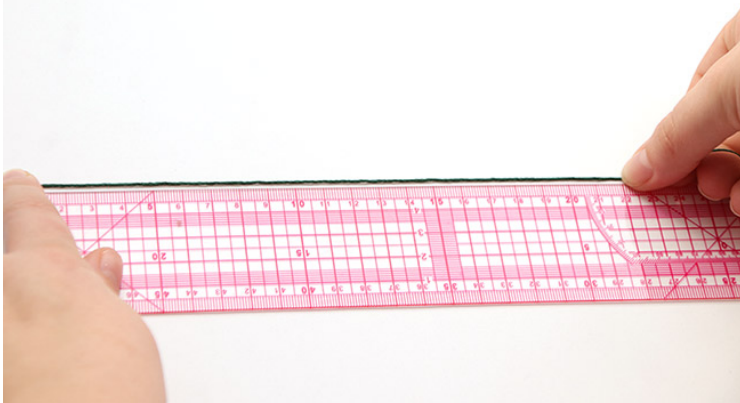
Para medir la circunferencia de tu muñeca sin cinta métrica, coge un cordel y una regla o imprime nuestra cinta métrica de papel. Para utilizar esta cinta métrica, sigue estos pasos:

1. Descargue el PDF e imprima esta hoja en tamaño 100% en papel A4.
2. Compruebe, si es posible, con una regla que el tamaño es el correcto. Si no es así, ajuste el porcentaje de tamaño de impresión cuando aparezca la ventana de la impresora.
3. Corta alrededor de la parte rosa.
4. Pega las dos piezas. El borde debe estar nivelado con las líneas de puntos.

Una vez que tengas tu herramienta de medición, ya sea el alambre o la cinta métrica, coloca el cero o el trozo de alambre en tu muñeca y envuélvela con la cinta o el alambre. No apriete el hilo o la cinta métrica, debe quedar un poco suelto. Anota el número que coincide con el cero de la cinta. Para el alambre, pellizca el lugar donde el alambre se une al trozo de alambre.



Coloca el alambre sobre la regla, sin soltar el punto que has pellizcado. Coloca el extremo del cable en el punto cero de la regla y observa dónde caen tus dedos al pellizcar el cable en la regla.



Anota la medida en un papel. Esta medida no es la necesaria para su pulsera. Esto se debe a que el brazalete no debe estar demasiado cerca de la piel para abrirse y cerrarse fácilmente. Además, cuanto más grandes sean las cuentas utilizadas, mayor tendrá que ser esta medida. Dependiendo de las cuentas utilizadas, añada 1,5 cm a esta medida para las cuentas pequeñas de menos de 3 mm y 3 cm para las de 10 mm. Si quieres una pulsera suelta y no pegada a la muñeca, añade aún más centímetros.

Si no está completamente seguro de que el tamaño de la pulsera se ajustará a la persona, entonces debería elegir cierres ajustables para terminar su pulsera. Por ejemplo, puedes poner una cadena de extensión, añadir más anillos o terminar con un nudo corredizo. En cualquier caso, es más fácil ajustar una pulsera demasiado grande que demasiado pequeña.



Una herramienta útil a la hora de hacer pulseras para otros es el triboulet. Se trata de un cono de madera con diferentes diámetros correspondientes a los tamaños típicos de las muñecas. Así podrás probar el brazalete para ver si te queda bien.

Resultado