

TURQUESA: SIGNIFICADO, ORIGEN Y PROPIEDADES

De : Laurence T Perles&Co

LA TURQUOISE NATURELLE

Signification, origine et propriétés



0 minutos

La turquesa es una piedra preciosa muy popular, utilizada desde hace siglos para fabricar joyas y objetos decorativos. Es muy apreciada por su atractivo color y su belleza natural. ¿Por qué no fabrica sus propias joyas de turquesa? Vea todos [nuestros componentes de joyería y abalorios](#) para hacer [joyas con piedras](#) naturales. ¡Inspírese!



¿Qué significa turquesa?

El nombre "turquesa" significa "piedra de Turquía". Esta piedra natural debe su nombre a un malentendido. Cuando los mercaderes venecianos la introdujeron en Europa, los europeos pensaron que procedía de Turquía, cuando en realidad procedía de Persia. Los persas la llamaban "Feroza" o "Firuze", que significa "victoriosa".

El origen de la turquesa

La turquesa ya se utilizaba en el antiguo Egipto para joyería y decoración. En excavaciones arqueológicas se encontraron brazaletes de turquesa en los brazos de las momias. El más antiguo se descubrió en la tumba de la reina Zar, y se utilizaba para protegerla. Data de más del 6.000 a.C.

El sarcófago del faraón Tutankamón estaba engastado con numerosas piedras preciosas, como lapislázuli, amatista, turquesa y cornalina. Su máscara funeraria también estaba adornada con turquesa. En Persia, esta piedra azul se utilizaba como moneda, pero también como talismán para protegerse del mal de ojo. También adornaba los turbantes y anillos de los dignatarios, que la utilizaban como sello. Tibetanos e indios creían en sus propiedades curativas y virtudes medicinales. También era símbolo de valor, devoción y benevolencia.

Para los aztecas era una piedra sagrada. La utilizaban junto con otras piedras para decorar sus objetos ceremoniales. Creían que la turquesa era demasiado poderosa y que sólo los dioses eran capaces de llevarla.

Los apaches creían en su poder protector. La turquesa representaba a la diosa del cambio, también conocida como la "mujer turquesa". Creían que podía guiar a cazadores y guerreros. Por eso ataban una piedra de turquesa a sus armas, creyendo que la piedra garantizaría que no fallaran su objetivo.

Para los navajos, la turquesa eran trozos de cielo que habían caído a la tierra.



cabujón oval de turquesa



Cuentas cúbicas facetadas de turquesa natural



Anillo de drusa de turquesa auténtica

¿Cuáles son las propiedades de la turquesa?

Esta piedra azul tiene una dureza de entre 5 y 6 en la escala de Mohs y una densidad de entre 2,6 y 2,9. La turquesa auténtica es una piedra relativamente blanda y puede rayarse si no se manipula con cuidado. También es sensible a los productos químicos y a la exposición prolongada a la luz solar directa.

¿De qué color es la turquesa?

¿Azul turquesa o verde turquesa? Pues los dos. El color de la turquesa varía del azul claro luminoso al verde intenso. Todo depende de los elementos que contenga: cuanto más azul, más cobre; cuanto más verde, más cromo y vanadio. El tinte amarillo se debe a la presencia de hierro.

Las vetas marrones y oscuras que la atraviesan se deben a la presencia de otros minerales, como cobre y hierro, presentes en las grietas.

¿Dónde se encuentra la turquesa?

Los principales yacimientos se encuentran en Afganistán, Australia, China, Estados Unidos, Francia, Irán, Israel, México y Tanzania.



¿Cuáles son las virtudes de la piedra turquesa?

En litoterapia, la turquesa natural tiene fama de ser una piedra calmante y tranquilizadora. Se dice que aumenta la empatía y la realización personal, y que ayuda a las personas a soltarse y a comunicarse mejor con los demás. Protege a quien la lleva de las vibraciones negativas.

La turquesa está relacionada con el chakra de la garganta. Se dice que fomenta la espontaneidad, la comunicación honesta y benévola, aumenta la confianza en uno mismo, ayuda a disipar la timidez y estimula la expresión creativa.

Se utiliza a nivel del Tercer Ojo, se dice que mejora toda meditación.

Atención: nuestras piedras preciosas no se venden para litoterapia. Los efectos de las piedras no han sido probados científicamente. En ningún caso, las piedras naturales pueden sustituir a los conocimientos o tratamientos médicos.

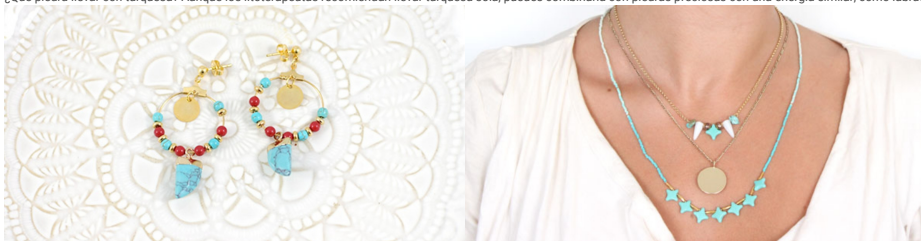
¿Cómo limpiar y purificar la turquesa?

Para conservar sus propiedades, la turquesa debe limpiarse y purificarse para eliminar las impurezas y las energías negativas que se hayan acumulado. Existen varios rituales para limpiar la turquesa: sumergirla en agua, enterrarla en la tierra o ahumarla con incienso. Una vez purificada, puedes recargarla dejándola toda la noche bajo la luz de la luna. Para optimizar el proceso, colócala sobre un racimo de cuarzo o una geoda de amatista.

¿Cómo se lleva la turquesa?

En un anillo, una pulsera, un collar o unos pendientes, opte por los tonos fríos de la plata de ley 925 o los imprimadores de joyería de acero inoxidable. Combinan perfectamente con el color azul de la piedra. Pero si busca una joya con un espíritu soleado y luminoso, combine su turquesa con joyas bañadas en oro o con baño de oro.

¿Qué piedra llevar con turquesa? Aunque los litoterapeutas recomiendan llevar turquesa sola, puedes combinarla con piedras preciosas con una energía similar, como labradorita, aguamarina, lapislázuli o ágata azul.



Pendientes de oro con diente de tiburón de turquesa y coral

Collar de varias hileras Starbeads de turquesa verde y medalla de oro

Resultado