

SERPENTINA: BENEFICIOS, ORIGEN Y PROPIEDADES

De : Laurence T Perles&Co



SERPENTINE

**Origines, propriétés
et bienfaits**



0 minutos

La serpiente es una piedra fascinante, rica en historia y misterio, que se distingue por sus relajantes tonos verdes y sus hechizantes dibujos. Se utiliza desde hace miles de años en diversas culturas por su belleza y sus propiedades protectoras y espirituales. Hoy en día, también es muy popular para crear bisutería de bricolaje. **Utilice componentes y cuentas de bisutería de serpiente para crear magníficas joyas de piedra natural sin límites. ¡Déjese inspirar por nuestros tutoriales!**

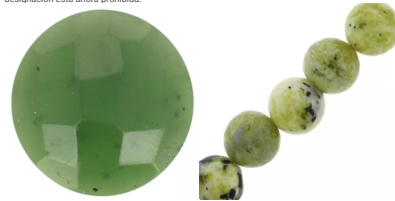


¿Qué significa serpiente?

El origen del nombre de esta piedra natural puede atribuirse a varias fuentes diferentes... Para algunos, el nombre serpiente procede del latín "serpentinus" que significa "serpiente de piedra". Otros piensan que procede del griego "ophidis", que significa "serpiente". A veces se denomina "Ofita" u "Ofiolita".

Algunas historias sobre la serpiente

Esta piedra fina es conocida desde hace miles de años por su versatilidad en una amplia gama de usos. Ya en el Neolítico se utilizaba para fabricar largas hojas de hacha para ceremonias rituales y otros objetos decorativos. Los sellos cilíndricos de serpiente se utilizaban habitualmente en Mesopotamia, sobre todo por los sumerios y los asirios, para imprimir diseños o inscripciones en arcilla. Estos sellos se llevaban a menudo como amuletos y se utilizaban para autenticar documentos o mercancías. En el antiguo Egipto, esta piedra natural se utilizaba para tallar estatuillas, amuletos y vasos rituales, gracias a su capacidad para ser finamente pulida y esculpida. Su color verde era especialmente popular para representar figuras divinas o reales. En Italia, sobre todo en Florencia, se utilizó en obras arquitectónicas del Renacimiento. Se puede ver en las incrustaciones de mármol verde de algunas fachadas de iglesias, como la Basílica de San Miniato al Monte, donde contrasta magníficamente con el mármol blanco. En la India se utilizaba para crear joyas, pero también para decorar empuñaduras de espadas y dagas, pequeñas estatuas y vajillas (vasos, tazas, cubiertos, etc.). Los maoríes de Nueva Zelanda la utilizaban para tallar objetos sagrados y simbólicos. Llamaban a esta piedra Tangiwa, término maorí que significa "lágrimas" porque, según una leyenda, eran las lágrimas petrificadas de una mujer. Fue designada piedra oficial de California en 1965, debido a su abundancia en la región. Pero esta controvertida designación está ahora prohibida.



¿De qué color es la serpiente?

Esta piedra natural se distingue por sus variadas tonalidades de verde, que van del verde claro al oscuro, pasando por el ocre, a veces con vetas o motivos moteados de amarillo, marrón o negro. Su color verde y sus motivos sinuosos evocan la textura y las escamas de una serpiente. Su paleta de colores abarca tantas tonalidades de verde que a veces ha sido difícil identificarla.

¿Cuáles son las propiedades de la serpiente?

Tiene una dureza relativamente baja, generalmente entre 2.5 y 5 en la [escala de Mohs](#), lo que la hace más blanda y fácil de esculpir. Su densidad varía entre 2.5 y 2.8 g/cm³. La serpiente se presenta en diversas variedades. He aquí los tres tipos más comunes de serpiente:

- Antigorita: suele ser verde, pero también puede aparecer en tonos marrones, amarillos o grises. Por su parecido con el jade, se ha utilizado a menudo para fabricar joyas, como colgantes, pulseras, cabujones y objetos decorativos.
- Crisotilo: Se ha utilizado ampliamente en la industria para producir amianto, que se emplea en materiales de construcción, revestimientos ignífugos y aislamientos. Actualmente, su uso está muy regulado o prohibido en muchos países.
- Lizardita: suele ser de color verde oliva, pero también puede ser amarilla o marrón. Por su textura blanda y la facilidad con que se talla, se suele utilizar para hacer estatuas, cuencos y adornos diversos.

¿Dónde se encuentra la serpiente?

Esta piedra de color verde oliva está muy extendida. Los mejores yacimientos de serpiente se encuentran en Italia, Rusia, Gran Bretaña, Nueva Zelanda, Francia, Noruega, Estados Unidos, India, Canadá, China y Zimbabue.



¿Cuáles son las virtudes de la piedra serpiente?

En litoterapia, se la conoce como una piedra calmante, capaz de ahuyentar las energías negativas, combatir el estrés y la ansiedad y aportar calma y serenidad. Algunos la consideran la piedra ideal para estimular la creatividad y la inspiración. También es muy apreciada para trabajos de meditación. ¿Qué chakra se adapta mejor a la serpiente? La serpiente se asocia con el chakra raíz y el chakra de la garganta. Al trabajar con el chakra raíz, la serpiente ayuda a disolver los bloques energéticos que pueden impedir el flujo de energía a través de este centro. Con el chakra de la garganta, será más fácil encontrar las palabras adecuadas para expresar tus pensamientos y sentimientos, mejorando tu capacidad para comunicarte con los demás. **Atención: nuestras piedras preciosas no se venden para litoterapia. Los efectos de las piedras no han sido probados científicamente. Las piedras naturales no pueden sustituir en ningún caso a los conocimientos o tratamientos médicos.**

¿Cómo limpiar y recargar una piedra serpiente?

Los litoterapeutas recomiendan limpiar esta piedra con regularidad para liberarla de las energías negativas que pueda haber acumulado. Recomendamos sumergirla durante unos minutos en un recipiente con agua desmineralizada. Como la serpiente es una piedra blanda, hay que evitar la sal y el agua del grifo. Una vez finalizado el proceso de limpieza, no olvide purificarla con fumigaciones de salvia blanca. Tras la purificación, puede recargarla colocándola unos instantes sobre un racimo de cuarzo, iluminada por los rayos del sol.

¿Cómo se utiliza la serpiente?

Los tonos plateados, como la Plata 925 y el Acero inoxidable, realzan el tono verde de esta piedra natural sin eclipsarlo. Los tonos dorados, como el chapado en oro o el oro laminado, crean una combinación rica y lujosa con esta piedra, reforzando sus tonos cálidos. Por último, el cobre añade una nota terrosa y natural. ¿Qué piedra debo utilizar con la serpiente? En litoterapia, es aconsejable combinar la serpiente con piedras de color similar, como el jade o la aventurin. Esta combinación aumenta su efecto antiestrés.

Resultado