

## COLORES DE MODA PARA LA TEMPORADA OTOÑO- INVIERNO 2024-2025

De : Laurence T Perles&Co

### TENDANCE | Couleurs automne-hiver 2024/2025



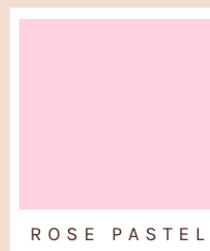
ROUGE



BORDEAUX



VERT OLIVE



ROSE PASTEL



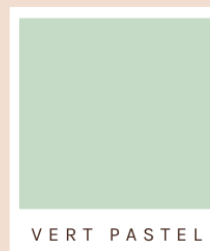
CARMEL



BLEU PASTEL



CHOCOLAT



VERT PASTEL



0 minutos

La paleta de colores para el otoño-invierno 2024-2025 es una armoniosa mezcla de tonos atrevidos y clásicos atemporales. ¿Y por qué no incorporarlos a un collar, una pulsera, un anillo o unos pendientes? Inspírate con nuestros tutoriales de [bisutería](#).

#### Rojo: el color dominante del invierno

El rojo es el color que está marcando esta temporada otoño-invierno 2024-2025. Intenso y apasionado, atrae todas las miradas. El rojo es un color protagonista.

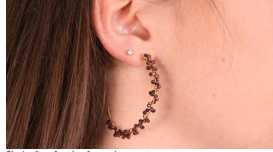
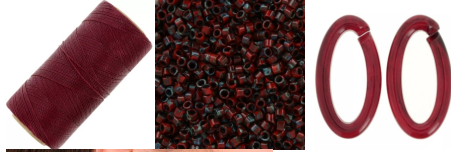
Para un look equilibrado, combínalo con colores neutros como el negro o el crema, o añádselo por un total look rojo para un impacto aún mayor. ¿El rojo es demasiado llamativo? Utiliza pequeños toques en bisutería DIY como estos [originales pendientes](#) o esta [pulsera de varias vueltas](#).



#### Burdos: refinamiento discreto

El burdeos vuelve con fuerza este otoño-invierno. Esta variación del rojo es perfecta para una elegancia refinada y discreta.

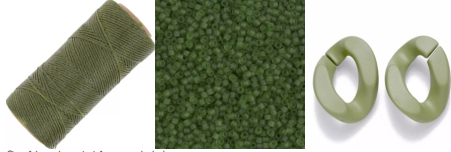
Combina el burdeos con el negro o el crema para un look chic y atemporal. ¿Por qué no incorporar el color burdeos a tus creaciones? Como estos [pendientes de oro de acero inoxidable dorado](#) o estos [pendientes personalizables](#).



#### Verde oliva: la naturaleza en la ciudad

El verde oliva es un color relajante que recuerda a los paisajes naturales. Este tono terreno es perfecto para el día a día. Añádele un toque de seriedad a tu estilo, sin dejar de estar a la última.

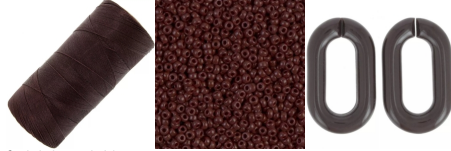
El verde oliva combina fácilmente con colores como el chocolate o el burdeos para un look chic y desenfadado a la vez. Te encantará hacer bisutería DIY con verde oliva. ¡Inspírate en nuestros [pendientes Colinas](#) y crea sin límites!



#### Chocolate: un toque de dulzura reconfortante

El chocolate es el color reconfortante por excelencia. Una variación del marrón, este marrón rico e indulgente añade un toque de calidez, perfecto para un look clásico y atemporal.

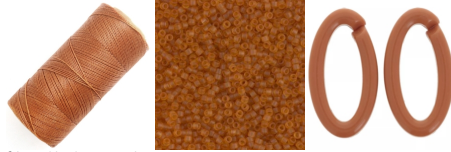
El chocolate combina a la perfección con colores como el oliva o el camel cuando combinaciones armoniosas y cálidas. Este color chocolate quedará sublime en un [collar de perlas Miyuki Tila](#).



#### Camel: el color esencial del otoño

Otra variante del marrón, el camel es uno de los colores más fáciles de llevar y combinar. Este tono suave y natural aporta calidez a cualquier look. Combina a la perfección con tonos básicos como el negro, el blanco o el crema.

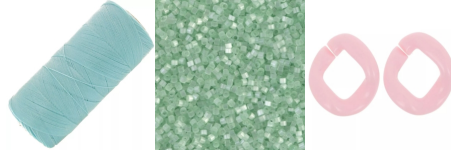
No olvides elegir el camel para tu bisutería DIY. El camel entra a la ciudad. Inspírate en este [collar de perlas Miyuki Tila](#) o en esta [pulsera de varias vueltas](#).



#### Colores pastel: un toque suave en plena invierno

Los colores pastel no son solo para la primavera. Este otoño e invierno aportan un toque de suavidad y delicadeza a nuestros conjuntos. El rosa empolvado, el azul cielo y el verde menta son perfectos para dar un toque femenino a tus looks invernales.

Combínalos con colores más neutros, como el blanco o el crema, para conseguir un efecto armonioso y elegante. Los colores pastel también se encuentran en la bisutería casera, como estos [pendientes de cadita](#), [pendientes colgantes](#) o [pulseras flexas](#).



#### Colores básicos: la sencillez

Negro, blanco y crema: estos colores básicos son esenciales en cualquier armario. El negro es siempre una apuesta segura. El blanco, puro y luminoso, es perfecto para crear contrastes sofisticados. El crema, por su parte, suaviza e ilumina tus looks.

Estos colores son la base perfecta para jugar con los demás tonos de moda de la temporada. Estos colores son muy fáciles de destilar en [pendientes de boratila](#), [pendientes colgantes](#) o una [pulsera de cuentas](#) de piedra natural.



#### Estampado de leopard: el animal print de la temporada

Aceptémoslo, no es un color, es un estampado.

Este estampado animal es ideal para dar un toque de carácter y glamour a tus conjuntos. El leopardo se puede llevar en cualquier ocasión.

Para un look acertado, combínalo con colores neutros como el negro, el crema o el camel. ¿No eres fan del estampado de leopardo, pero aun así quieres probarlo? Adóptalo con moderación en un [collar de boratila](#) o en una [original pulsera](#) con cuentas tubulares.



## Resultado