

IDEAS DE JOYERÍA: ¿QUÉ PIEDRAS PRECIOSAS LLEVAR EN INVIERNO?

De : Pauline



TENDANCE
QUELLES PIERRES
GEMMES POUR
L'HIVER ?



0 minutos

En pocas palabras:

Las piedras preciosas están de moda este invierno. Puedes elegir entre colores fríos con piedra lunar o lapislázuli, colores cálidos con cornalina, ojo de tigre o amatista, o colores suaves con aventurina, ágata loca y labradorita. El invierno es la estación perfecta para explorar una variada paleta de pedras naturales. Desde tonos gélidos que evocan paisajes nevados hasta colores cálidos que dan calidez a los conjuntos, cada gema aporta su carácter único. Opalita, Amazonita, Jaspe rojo, Cuarzo ahumado... Te contamos qué piedras preciosas elegir para estar a la última este invierno.

Piedras de colores fríos y gélidos

El invierno es sinónimo de frío (a menos que tengas la suerte de exiliarte a los trópicos...). Y para combinar con el frío invernal, te recomendamos piedras preciosas de colores fríos. Blancas, azules, transparentes, déjate seducir por estos tonos helados.

En cuanto a las piedras preciosas, te encantarán :

- **Piedra lunar:** con sus reflejos blanco lechoso que recuerdan el brillo de la nieve a la luz del invierno. En forma de cabujón o de colgante, combina bien con el Dorado para resaltar la calidez, o con el Plateado para realzar el efecto helado.
- **Lapislázuli:** es un azul intenso, con ocasionales motas de Dorado, que recuerda a un cielo estrellado de invierno. Mezclado con perlas de agua dulce o nácar, se convierte en la pieza central de una joya perfecta para el invierno. También puede añadir un toque fresco y suave con componentes de cuarzo rosa o aguamarina.



Piedras de colores cálidos

Para contrastar con los tonos fríos del invierno, añade un toque de color a tus joyas DIY. ¿Cómo hacerlo? Con piedras preciosas de colores que transformarán una creación básica en una pieza hipermoderna.

Para el invierno, le recomendamos :

- **La cornalina:** aporta vitalidad y energía gracias a sus tonos cálidos que van del naranja al marrón rojizo, un contraste bienvenido cuando hace frío. Ya sea en una discreta pulsera, como cabujón en un anillo o en un par de pendientes, estas bonitas piedras naturales aportarán calidez y confort.
- **Ojo de tigre:** el ojo de tigre seduce con sus reflejos brillantes y sus tonos terrosos que recuerdan los cálidos colores del otoño. Esta fina piedra marrón combina muy bien con los acabados Dorados, para un look vintage.
- **Amatista o Regalita rosada:** ¿por qué elegir las en invierno? Animarán sus creaciones en un abrir y cerrar de ojos. Justo lo que necesita para calentar los días sombríos de invierno.



Piedras de colores suaves

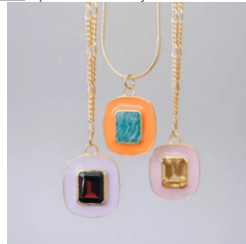
Para el invierno también nos gustan los colores suaves y relajantes. Elige colores que vayan del verde claro al crema, pasando por los tonos naturales. Entre las piedras preciosas, antes llamadas semipreciosas, recomendamos :

- **Aventurina:** con su color verde pálido, es una piedra preciosa decididamente relajante. Combina muy bien con otras piedras como la Turmalina o la Piedra Lunar para joyas de bricolaje suaves.
- **Ágata loca:** seduce con sus motivos arremolinados y sus colores que van del blanco cremoso al delicado caramelo. En collares, pulseras o pendientes, esta piedra fina añade una dimensión natural y artesanal muy apreciada.
- **Labradorita:** el tono suave perfecto para el invierno. Ya sea combinada con oro, Plateado o componentes de color, la Labradorita siempre destaca por su singular y encantador color.



¿Qué componentes de joyería con piedras preciosas son perfectos para el invierno 2025/2026?

- **Colgantes de flores** de gemas: añade un toque delicado y natural a sus creaciones invernales.
- **Entrepieza en forma de corazón:** un motivo de moda + un material de moda en un solo elemento... ¿Qué puede no gustar?
- **Cuentas redondas facetadas:** en función de su joya, sólo tiene que elegir un tamaño y una piedra preciosa, ¡y ya tiene la base perfecta para su DIY!
- **Colgantes de colores:** aportarán calidez y modernidad a todas sus creaciones.



¿Cómo elegir una gema para el invierno?

- Para un look gélido y sofisticado: opta por la piedra de luna o el lapislázuli.
- Para dar calidez a tus conjuntos: elige Cornalina, Ojo de Tigre o Amatista.
- Para un toque de suavidad: elija Aventurina, Ágata Loca o Labradorita.
- Para un look atemporal: el Ónice Negro y la Espinela Negra son tus aliados.

Resultado