

## JOYAS CON TEMÁTICA MARINA: ¿QUÉ COLORES DE ROCALLA ELEGIR?

De : Pauline Perles Co



0 minutos

¡Ya ha llegado el verano y, con él, las ganas de lucir joyas de temática marina que huelen a vacaciones! Olas, arena caliente, salpicaduras de agua de mar... el mar es una fuente de inspiración infinita para las diseñadoras y diseñadores de joyas con cuentas. Pero para conseguir una pieza que evoque de verdad el océano, la elección de los colores de las Rocallas es fundamental. Entre tonos azules, reflejos nacarados y toques dorados, te guiamos paso a paso para crear joyas veraniegas que sin duda causarán sensación este verano. Tanto si eres principiante en el arte de las cuentas como si eres un creador experimentado, este artículo te da todas las claves para combinar los tonos adecuados y dar vida a tus ideas marinas.

## Rocallas azules para un estilo marinero y veraniego

El azul es, evidentemente, el color imprescindible para evocar el océano. Pero cuidado: no todos los azules son iguales, y es precisamente jugando con los matices como conseguirás un efecto realista y profundo, digno de una ola que rompe en la arena.

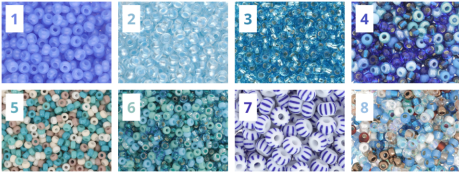
Para un azul suave y pastel, ligeramente lechoso, las Rocallas Preciosas 8/0 Solgel Blue 2 Dyed Alabaster (1) son perfectas como toques de relleno o en tonos degradados. Para conseguir más brillo y transparencia, opta por las Rocallas Preciosas 8/0 Crystal Lined Blue Pearl Strix (2), que captan la luz como una ola centelleante.

Si buscas un tono más vivo y luminoso, las Rocallas Preciosas 9/0 Aquamarine Silver Lined (3) recuerdan a la perfección el color del agua cristalina gracias a su interior plateado, que intensifica el azul. Para ahorrar tiempo y conseguir al mismo tiempo un degradado armonioso, las mezclas son tus mejores aliadas: la mezcla Preciosa 8/0 Agua (4) ofrece una gama de azules complementarios en una sola bolsita.

En cuanto a Miyuki, famosa por su uniformidad y calidad, hay dos mezclas especialmente indicadas para las joyas de temática marina:

- la mezcla de Rocalla Miyuki 11/0 Tropical (5), que evoca las aguas turquesas de las lagunas;
- la mezcla de Rocallas Miyuki 11/0 Blue Lagoon (6), con tonos más intensos, ideal para crear un efecto oceánico.

Para dar estructura a tus creaciones con un motivo gráfico, las Rocallas Preciosas 6/0 azules y blancas (7) aportan un toque marinero muy de moda. Por último, para un resultado más cálido que combina azules y tonos arena, la mezcla de Rocalla Miyuki 8/0 Surf and Sand (8) combina por sí sola el espíritu de la playa y el océano.



Consejo de profesional: no dudes en mezclar varios tamaños de Rocallas (6/0, 8/0, 9/0, 11/0) en una misma creación. Esto aporta relieve y textura a tus joyas, para un efecto mucho más natural que un ensartado uniforme.

## Colores complementarios para joyas marinas

El azul por sí solo puede resultar monótono rápidamente. Para conseguir un resultado equilibrado y que evoque de verdad el universo marino, es importante combinar tus Rocallas azules con colores complementarios que recuerden a la arena, la espuma de las olas o las conchas.

El blanco nacarado es, sin duda, el aliado número uno del azul cuando hablamos de joyas de verano. Las Rocallas Miyuki 8/0 White Pearl Ceylon (1) aportan un brillo nacarado que recuerda a la espuma de las olas, mientras que las Rocallas Miyuki 11/0 Opaque White Celsian mate (2) ofrecen un blanco más mate y opaco, perfecto para estructurar un motivo. Para las piezas más grandes, las cuentas Rocalla Miyuki 6/0 White (3) permiten resaltar zonas más visibles en un collar o una pulsera.

Para evocar la arena caliente, varios tonos beige y crema complementan a la perfección una paleta marina:

- La Rocalla Miyuki 11/0 Cream Ceylon (4), suave y luminoso;
- la mezcla de Rocalla Miyuki 11/0 Soft Beige (5), que reúne varios tonos de arena en una sola bolsita.

Un toque de amarillo pálido, como el abalorio Miyuki Rocalla 8/0 Opaque Light Lemon Ice (6), puede evocar la luz del sol sobre el agua y aportar frescura a tu creación.

Por último, para realzar el conjunto con un discreto toque metálico, la Rocalla Miyuki Duracoat 8/0 Galvanized Gold (7) aporta reflejos dorados que recuerdan a la arena centelleante bajo el sol o a una puesta de sol sobre el océano. Utilizada con moderación, en forma de unas pocas cuentas puntuales, evita que tu joya resulte demasiado recargada, al tiempo que le aporta carácter.

En resumen, para lograr una paleta de colores marinos acertada, apuesta por una gama de azules (de 2 a 3 tonos), complementada con blanco nacarado o mate, un toque de beige arena y, opcionalmente, un punto de dorado o amarillo pálido.



## Nuestras ideas de tutoriales para joyas de temática marina

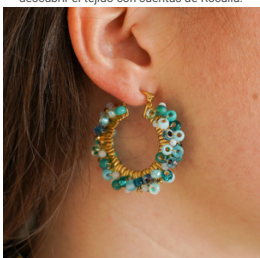
Ya tienes todos los colores a tu alcance, ¡es hora de ponerse manos a la obra! Aquí tienes una selección de tutoriales para empezar:



**Llavero con colgante de pez hecho con cuentas de Rocalla:**  
un accesorio divertido y rápido de hacer, perfecto para descubrir el tejido con cuentas de Rocalla.



**Pulseras marineras con cuentas de Rocalla:**  
ideales para poner en práctica tus combinaciones de azules y blancos.



**Pendientes de aro con cuentas de Rocalla:**  
para quienes quieran añadir un toque marino a sus pendientes.



**Collar azul y blanco:**  
un clásico atemporal, una joya fácil de combinar con un look veraniego.

Nuestro consejo de experto: si buscas colores que se mantengan vivos y resistan el verano, opta por los tonos Duracoat, que son más duraderos.

## Resultado



## TENDANCE

QUELLES COULEURS DE ROCAILLES  
POUR DES BIJOUX THÈME MARIN ?