

TILA MIYUKI CUENTAS ELÁSTICAS CON CUENTAS RECTÁNGULOS

De : Tiffanie Perles&Co



Fácil



20 minutos

¿Cómo hacer una pulsera elástica con cuentas rectangulares Tila?

¿Cómo hacer una pulsera elástica con cuentas? **Tela rectangular**

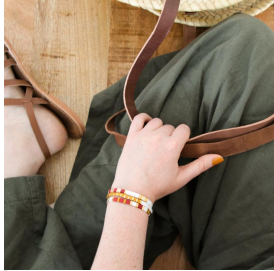
Las pulseras elásticas son piezas de bricolaje muy fáciles de conseguir. La dificultad es correr la pulsera con éxito porque es un hilo muy resbaladizo y los nudos normales son difíciles de sostener. El uso de perlas para apretar también se desgracia la mayor parte del tiempo porque, si el rebordado de la cuenta no se ejecuta de manera perfecta, sus bordes metálicos pueden rozar el elástico y debilitarlo. Sigue las recomendaciones a continuación para hacer las pulseras elásticas de una manera equitativa como hacer pulsera elástica con cuentas de vidrio. Tela de la misma grosura. Model. Estas perlas tienen dos agujeros, por lo que será necesario usar dos piezas de hilo elástico. Para que los nudos finales no sean demasiado visibles, colócalos en un hilo elástico de menor de 0,20 mm, incluso si el diámetro de las cuentas de Tela es de 0,5 mm. Las perlas no son muy pesadas, por lo que hay poca probabilidad de que el alambre se deforme.

Cuando quieras, puedes ponerle un plomón. En primer lugar, una pulsera elástica hecha con este tutorial te costará entre 1,75 euros y 2,15 euros de material. Aprovecha la oportunidad de hacer regalos a sus amigos o familiares con el resto de perlas o probar estos tutoriales:

• [Pulsera de cuentas con cuentas de vidrio](#)

• [Cuentas de cuentas de cuentas de vidrio](#)

NB: El hilo elástico no es eterno. Tiene miedo de la luz solar directa, el calor, el frío extremo, el agua salada o muy calientes y los disolventes. Para mantener sus brazaletes al mayor tiempo posible, manténgalos a la sombra en una habitación no húmeda y evite rozar sus muñecas.

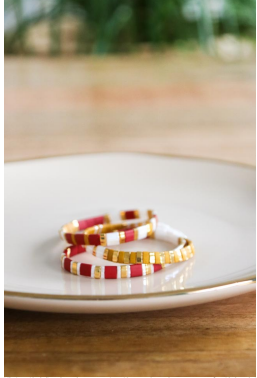


Paso 1: Cortar dos piezas de hilo de 25 cm. Pre-estirar el hilo tirando de él. El **hilo elástico** debe relajarse un poco cuando se usa, por lo que se relajará antes. Haga un nudo simple al final de cada hilo. El nudo no debe estar demasiado apretado. Este paso evitará que las perlas se caigan cuando las ensartes.

Paso 2: Coloque los otros dos extremos del hilo sin nudos entre el pulgar y el índice, pero ligeramente más allá que el otro. Coloque las perlas una a la vez primero para el hilo más largo y luego el más corto en los dos orificios de las cuentas diagonales.

Paso 3: Coloque los nudos de uno de los hilos y haga un círculo de tres nudos con su extremo de hilo asociado para terminar el **brazaletes** (consulte hoja técnica "cómo hacer un círculo de nudos"). El nudo del círculo es muy simple, actúe como si estuviera haciendo un nudo simple, pero envuélvase uno de los hilos alrededor del otro una segunda vez. Apriete bien los dos cables, pero también el nudo desde el interior de la pulsera, una vez que haya hecho los tres nudos del círculo en una fila. Tenga cuidado de no cruzar los hilos y asegúrese de que su pulsera no está torcida antes de atar los otros dos piezas de hilo.

Paso 4: Coloque los extremos del hilo en el hilo asociado en ambos lados. Realmente, cuente para poner el momento de ponerle en los nudos para que se cubran y se pongan un poco en los hilos. Tire de los extremos de los hilos para deslizarlos adecuadamente en las cuentas. Dejar secar y cortar el exceso de alambre.



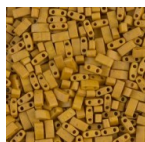
NB: Atención, la lista de productos a continuación no está completamente en conformidad con la imagen de presentación. Por razones de stock, algunos productos en este tutorial han sido reemplazados por equivalentes.

¿Que material usar para Tila Miyuki cuentas elásticas con cuentas rectángulos ?

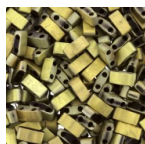
MATERIAL



Hilo elástico 0.25 mm Transparente x 10m
Ref : : FCU-626
Cantidad : 1



Miyuki Half Tila Beads 5x2.3x1.9 mm HTL-2312 - Opaque Mustard Mat x10g
Ref : : HTL2312
Cantidad : 1



Miyuki Half Tila Beads 5x2.3x1.9mm HTL-55112 - Black Amber Full Mat x10g
Ref : : HTL55112
Cantidad : 1



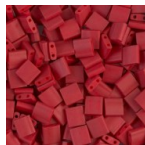
Pegamento para joyas Hasulith 30 ml
Ref : : OUTIL-007
Cantidad : 1



Miyuki Quarter Tila Beads 5x1.2x1.9 mm QTL-420 - White Pearl Ceylon x10g
Ref : : QTL0420
Cantidad : 1



Miyuki Tila Beads 5x5x1.9 mm TL-0420 - White Pearl Ceylon x10g
Ref : : TL-0420
Cantidad : 1



Miyuki Tila Beads 5x5x1.9 mm TL-2040 - Mat Met Brick Red x10g
Ref : : TL2040
Cantidad : 1

Resultado

