

LA COMPENSACIÓN DE CUELLO AZUL DE ROCALLA ORNELLA

De : Perles & Co

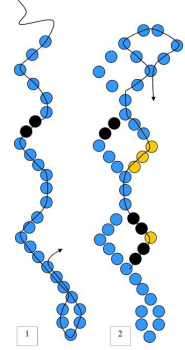


Intermedio

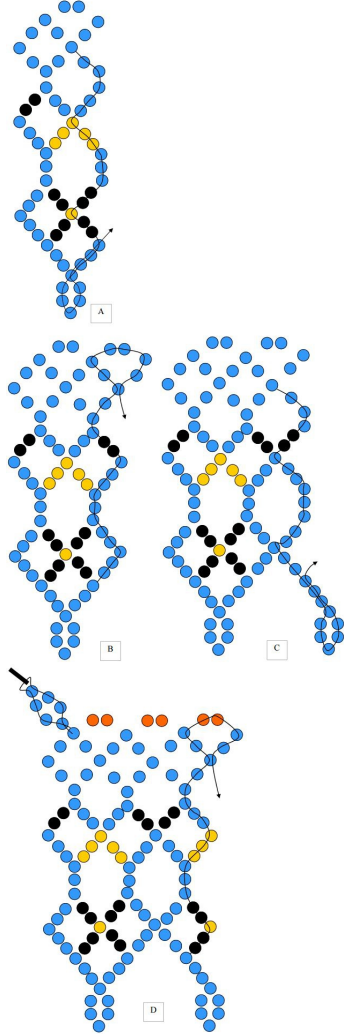


0 minutos

Etapas 1:
Rancho de montaña, siempre se presenta con 4 bolas como abajo.



Paso 2:
para abalorios Rancho



Paso 3:
Cuando el rango D está terminado, volver a A y luego repetir BCDABCD etc... La parte superior e inferior redondeada mismos se construyen. La joyería acabada, coloque los ganchos en cada lado con algo de rock. Y luego se detiene el hilo que circula en las cuentas para calibrar adecuadamente el.

Paso 4:
Luego tomar un cable auxiliar. Calce a un extremo de la joya por que circula en las perlas. Poner el collar plano y luego pasar el hilo a través de todos los grupos de roca 9 borde 2 de cuello (en rojo en el diagrama de arriba), presionando suavemente. Este pasaje, invisible, apretar un poco el cuello y evitar que algo gírdola. Usted calenz el alambre al otro extremo de la joyería también circulan en las cuentas.
Por está el mismo collar con diferentes colores



¿Que material usar para la compensación de cuello azul de rocalla Ornella ?

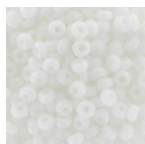
MATERIAL



Hilo Fireline - Trenza 0.12 mm (6LB) Crystal x50 m
Ref : : FCU-956
Cantidad : 1



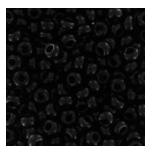
Cierre mosquetón 12 mm Chapado en plata fina x5
Ref : : FRM-924
Cantidad : 1



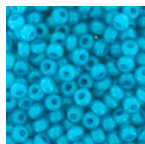
Rocallas 2,5 mm Blanco Opaco x20g
Ref : : ROC-094
Cantidad : 1



Rocallas 2,5 mm Amarillo Opaco x20g
Ref : : ROC-127
Cantidad : 1



Rocallas 2,5 mm Jet 20xg
Ref : : ROC-129
Cantidad : 1



Rocallas 2,5 mm Blue Alabaster x20g
Ref : : ROC-405
Cantidad : 5

Resultado