

PULSERA TEJIDA MIYUKI MISSISSIPPI TURQUESA

De : Tiffanie Perles & Co



Intermedio



8h

¿Cómo se teje el Mississippi?

¿Qué es el tejido Mississippi?

El tejido Mississippi es un tejido Peyote + tejido de espiga. El tejido en espiga permite crear uno o varios ángulos en la trama. Así se crea un tejido en forma de cheurón o de flecha. Con este tejido se pueden hacer pulseras con broches o brazaletes/juntas sin broches. Ya le hemos mostrado esta técnica en un vídeo para otros dos modelos de pulseras. No dude en echarle un vistazo:

- Pulsera de tejido Miyuki en cobre y marrón
- Pulsera de tejido Miyuki tutorial de Mississippi Arrows o Chevrons

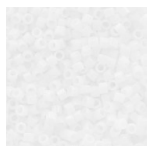
El tejido comienza como un tejido de Peyote. Las dos primeras filas de cuentas están enhebradas. Luego se continúa con el extraño Peyote. Sin embargo, en la esquina, en este caso en el centro, hay que añadir 2 cuentas en lugar de 1 en peyote y no hay que "saltarse" ninguna cuenta para la adición. Esto creará el ángulo en el centro. En cada lado de esta esquina, tenemos un tejido peyote al bias.

¿Que material usar para Pulsera tejida Miyuki Mississippi turquesa ?

MATERIAL



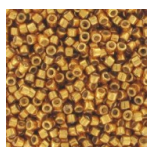
Anillas abiertas 4X0.6 mm - De Fabricación Europea - Dorado con oro fino x50
Ref : : ACC-362
Cantidad : 1



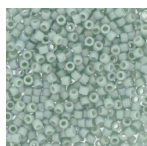
Miyuki Delica 11/0 DB0200 - Opaco White
Ref : : DB-0200
Cantidad : 1



Miyuki Delica 11/0 DB0793 - Opaque Turquoise Green Dyed Semi Mat x8g
Ref : : DB-0793
Cantidad : 1



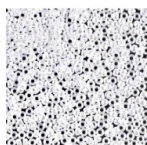
Miyuki Delica Duracoat 11/0 DB1833 - Galvanized Yellow Gold
Ref : : DB-1833
Cantidad : 1



Miyuki Delica Duracoat 11/0 DB2356 - Opaque Dyed Pale Turquesa x8g
Ref : : DB-2356
Cantidad : 1



Cierre de reasa 8 mm con anillo abierto de Gold filled
Ref : : FRM-363
Cantidad : 1



Rocalla Miyuki 15/0 420 - Opaque White Pearl Ceylon
Ref : : MR15/420
Cantidad : 1



Miyuki Nylon Beading thread B 0.25 mm Blush x50 m
Ref : : UFC-496
Cantidad : 1

MATERIAL



Aguja Miyuki extrafinas x6
Ref : : OAC-162
Cantidad : 1



Kit de 3 pinzas dentro una carpeta de Transporte Perles & Co Rosa x1
Ref : : OUT-335
Cantidad : 1



Tijeras de precisión / para costura y bordado - 10.5 cm x1
Ref : : TECH-425
Cantidad : 1

Paso a seguir

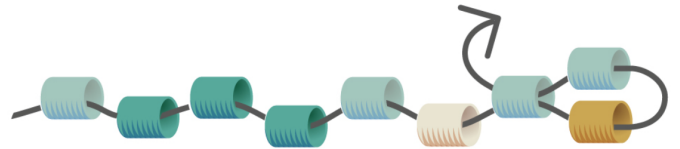
★ Paso 1/12

Corta un hilo de 1,5 m, enróllalo en una aguja y ensarta las siguientes cuentas.



★ Paso 2/12

Comienza el tejido peyote enhebrando una cuenta de color turquesa pálido y pasándola como se muestra en el diagrama.



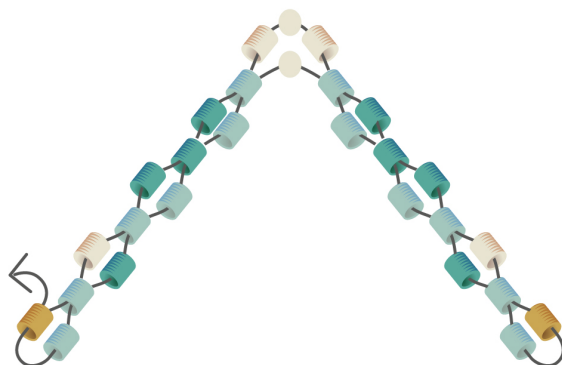
★ Paso 3/12

Continúa tejiendo en peyote y, entre las dos cuentas de color turquesa pálido del centro, añade una cuenta de semillas 15/0. Si has decidido no utilizar las cuentas de semillas 15/0, entonces teje directamente en las dos cuentas de color turquesa pálido sin añadir ninguna cuenta.



★ Paso 4/12

Continúe siguiendo el patrón de tejido y salga de la cuenta dorada que se muestra en el diagrama.



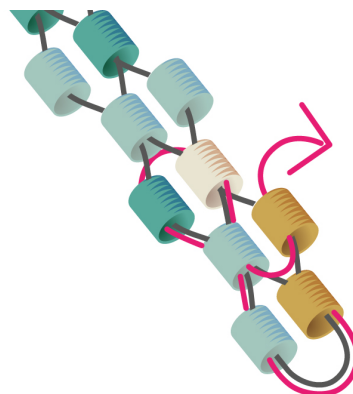
★ Paso 5/12

Tejer la nueva fila. En el centro, añade 1 cuenta de turquesa pálida, 1 cuenta de semillas 15/0 y 1 cuenta de turquesa pálida.



★ Paso 6/12

A la derecha, pasa por las cuentas indicadas para dar la vuelta y colocarte en la dirección y en la cuenta correcta para seguir tejiendo. A partir de ahora, tendrás que dar la vuelta en las cuentas de cada lado con cada nueva fila. Continúe siguiendo el patrón y deje de tejer cuando la pulsera esté aproximadamente alrededor de su muñeca.



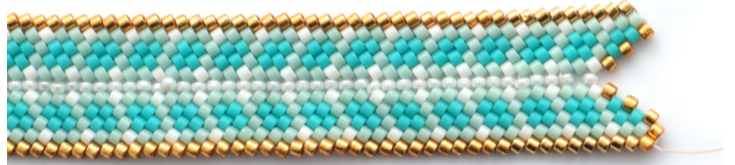
★ Paso 7/12

Para terminar, no la punta sino el otro extremo de la pulsera, añade una fila de cuentas doradas y añade una cuenta de semillas entre las dos cuentas centrales si no hay ninguna. La foto no muestra exactamente las mismas cuentas que en el principio del diagrama.



★ Paso 8/12

Añade 2 cuentas doradas de punto de ladrillo en la parte superior.



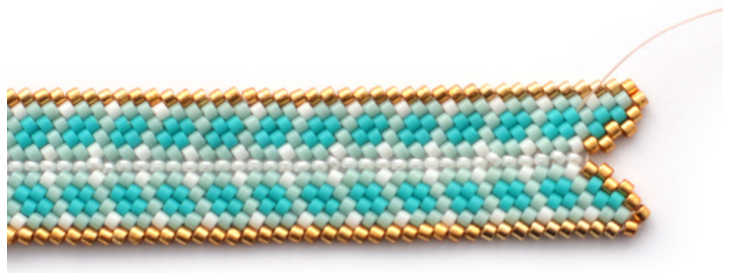
★ Paso 9/12

Haz una segunda fila de cuentas doradas y conecta las dos cuentas doradas de la fila anterior con el centro.



★ Paso 10/12

Añade 2 cuentas doradas de punto de ladrillo en la otra parte superior. Atrapa el hilo en la trama y córtalo.



★ Paso 11/12

Añade un anillo fino como este.



★ Paso 12/12

Termina también el otro lado con dos hilos de cuentas doradas y una cuenta superior dorada. Pasa una anilla por esta cuenta y añade un cierre.



Resultado