

BRICOLAJE PARA PRINCIPIANTES : ANILLOS DE RESINA AFRUTADOS

De : Charlotte Perles&Co



Fácil



15 minutos

¿Cómo hacer anillos de epoxi?

¿Que material usar para Bricolaje para principiantes : Anillos de resina afrutados ?

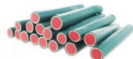
MATERIAL



Resina para hacer inclusiones Crystal'Diamond 360 ml
Ref : : OUTIL-496
Cantidad : 1



Caña arcilla polimerica 5x50 mm Limón Verde
Ref : : POLY-099
Cantidad : 1



Caña arcilla polimerica 5x50 mm Sadía
Ref : : POLY-112
Cantidad : 1



Caña arcilla polimerica 5x50 mm Fresa con lunares blancos
Ref : : POLY-139
Cantidad : 1



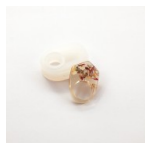
Caña arcilla polimerica 5x50 mm Kiwi
Ref : : POLY-144
Cantidad : 1



Molde silicona para hacer anillos anchos de resina talla 53 x1
Ref : : TECH-745
Cantidad : 1



Molde silicona para hacer anillos de resina talla 53 x1
Ref : : TECH-748
Cantidad : 1



Molde silicona para hacer anillos fancy de resina talla 53 x1
Ref : : TECH-753
Cantidad : 1

MATERIAL



Kit de accesorios para resina
Ref : : OUTIL-593
Cantidad : 1

Paso a seguir

★ Paso 1/8

Coge tus cañas de fruta polimérica y con un bisturí, corta varias rodajas finas. Depende de usted qué frutas quiera seleccionar.

★ Paso 2/8

Prepara tu equipo, tus rodajas de fruta previamente cortadas, coloca tus moldes y luego ponte los guantes y la mascarilla para protegerte. Trabaje en una habitación bien ventilada.

★ Paso 3/8

En un vaso mezclamos la resina según las instrucciones del envase, aquí mezclaremos 2 dosis del frasco A por 1 dosis del frasco B. Aquí será suficiente para hacer varios anillos.

★ Paso 4/8

Remover suavemente para no hacer demasiadas burbujas. Es mejor trabajar en una habitación sin luz solar directa.

★ Paso 5/8

Vierta una base de resina en su molde y luego disponga las rodajas alrededor del anillo. Vierta más resina hasta la parte superior del molde. Ten cuidado, ¡fluye rápidamente!

★ Paso 6/8

Si las rodajas se han movido, no te asustes, vuelve a colocarlas con cuidado con un alicate.



Paso 7/8

Ahora debe ser paciente, dejar que sus anillos catalicen en un lugar oscuro, por ejemplo en un armario durante 24 a 48 horas (recomendamos 48 horas para estar seguros de que todo se catalizará). Cuanto más importante sea su trabajo con la resina, más tendrá que dejarla catalizar.



Paso 8/8

Por fin podrá sacar sus hermosas joyas del molde.

Resultado

