

## BOHEMIA CORONA DE NAVIDAD DE ORO Y COBRE CON RAMAS DE EUCALIPTO Y BORLAS

De : Perles & Co



Fácil



0 minutos

Una decoración de bricolaje de Navidad fácil de hacer para hacer una corona de Navidad de estilo boho, ¿te gusta?

La corona es una necesidad para decorar su interior al final de las vacaciones del año. Fácil de hacer, aporta un toque de magia a nuestros interiores y nos pone inmediatamente en el ambiente navideño. Colgados en la puerta principal o en la sala de estar, le proponemos que haga una corona boho en tonos dorados y cobre con pompones, cuentas de madera en bruto y ramas de eucalipto para cambiar la rama tradicional de abeto.



#### PASO 1 - Colorear cuentas de madera cruda

Para comenzar esta corona de Navidad, elige las cuentas de madera en bruto que quieres pintar. Aquí, se utilizaron 3 cuentas de madera cuadradas, 4 cuentas redondas de madera en bruto.

Para pintar las cuentas de madera con pintura en aerosol de bronce, tiene varias opciones: pintelas en uno o dos colores, realizando diferentes patrones. Para ayudarlo a pintar una perla en muchos colores, puede usar cinta de papel.

Luego, déje que se seque y pase una segunda capa para obtener un resultado lo más opaco posible.

Puede utilizar el spray de pintura acrílica de bronce o el spray de 9 colores. Light & neopague tomando lente de bronce metálico 565.



#### PASO 2 - Poner cintas en el aro.

Toma el aro de bambú. Haga un doble nudo con el cable de cobre y enróllalo en el aro apretando bien. Una vez que llegue al final de la longitud del cable, haga un nudo sólido (el objetivo es que el cable no se retraje).

Realiza los mismos pasos con la cinta de organza dorada. Obtienes una parte de oro y una parte de cobre.

#### PASO 3 - Establecimiento de ramas de eucalipto.

Una vez que haya recogido 3 ramas de eucalipto en su floristería favorita, tome una primera rama y envuélvala alrededor del aro colocándola por encima y por debajo del aro. Para evitar que se mueva, fije la rama con hilo de nylon blanco haciendo nudos dobles en 3 lugares diferentes. Continuar con la segunda y tercera ramas. El objetivo es tener un hermoso arreglo de hojas de eucalipto, con un hermoso volumen bien distribuido. No dude en probar antes de fijar definitivamente las ramas teniendo cuidado de ser delicadas, ya que las hojas se pueden desprender de su rama.

#### PASO 3 - Fijación de cuentas de madera cruda y bolas en el aro

Ahora que la pintura está seca, puede fijar las cuentas de madera en la corona. Para hacer esto, toma un hilo y una aguja y cose las perlas en el alambre de organza asegurándote de hacer nudos sólidos.

Para arreglar los pompones, como las bolas de muestreo, divídalos a lo largo de las ramas de eucalipto en la base de las hojas. Para asegurarte, cóselos en la cinta de organza.

Agregue el pompón más grande para ocultar la conexión entre el cable de cobre y la cinta de organza dorada.



#### PASO 4 - Lograr la suspensión.

Para terminar su corona de Navidad, corte 60 cm de cinta de organza, haga un nudo en un extremo y colóquela en 4 cuentas redondas de madera. Luego, fije la cinta al aro enrollando la cinta varias veces y terminando con un nudo.

Tu corona ya terminó, solo debes fijarla donde quieras: en la puerta principal, en tu sala de estar y por qué no en una habitación...



Nos encantaría ver su versión de la corona navideña... ¡No dude en enviarnos fotos en Facebook o por cuenta electrónica... puede inspirar a otras personas!

¿Que material usar para Bohemia corona de Navidad de oro y cobre con ramas de eucalipto y borlas ?

## MATERIAL



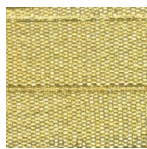
Cordón 2 mm Cobre hilo doré x 1m  
Ref : : BAN-981  
Cantidad : 2



HiHilo C-Lon Tex 400 Bead Cord 0,90 mm White x 35 m  
Ref : : BCO-064  
Cantidad : 1



Eucalyptus Baby Blue Verde - Flores secas para tus creaciones DIY x1 varilla  
Ref : : DEK-037  
Cantidad : 1



Cinta de Organza 13 mm gold x 3 m  
Ref : : FC-274  
Cantidad : 1



Pompones sintéticos 15 mm Blanco x45  
Ref : : FEUTRE-126  
Cantidad : 1



Pompón redondo sintético 3 cm Blanco x1  
Ref : : LCD-641  
Cantidad : 1



Círculo de bambú 20 cm Natural x1  
Ref : : OUT-432  
Cantidad : 1



Aguada acrílica oro x30ml  
Ref : : OUTIL-090  
Cantidad : 1



Cubo de madera 20 mm x 1  
Ref : : PB-264  
Cantidad : 3



Cuentas de madera redonda bruto natural 25 mm x1  
Ref : : PB-879  
Cantidad : 4



Pintura tiza Chalky Finish para vidrio Blanco (n°102) x59ml  
Ref : : PEINT-187  
Cantidad : 1



Pintura en spray acrílica Bronce x 150 ml  
Ref : : PEINT-362  
Cantidad : 1

### Resultado

