

## COLLAR ASIMÉTRICO CON CADENA BAÑADA EN ORO Y GEMAS NATURALES GRANATE Y CORNALINA

De : Lucie L Perles&Co



Fácil



45 minutos

### *¿Cómo se hace una joya de alambre?*

Ya en el aire el año pasado, las joyas con piedras preciosas siguen estando de moda y en primera línea para el que viene. Y eso es bueno, porque en Perles&Co nos gusta ver las piedras naturales en todas sus formas. Todos los tutoriales de piedras preciosas disponibles en nuestro sitio, que combinan la piedra con otros materiales, son prueba de ello.

Este tutorial permite a cualquier principiante aprender los fundamentos de la fabricación de joyas y responder a todas las preguntas posibles, como por ejemplo: ¿Cómo utilizar el alambre? ¿Cómo poner un cordón para aplastar y usar un cubre cordón? ¿Cómo terminar una joya con un cierre? ¿Cómo abrir un anillo con unos alicates? Este tutorial es una buena manera de empezar a crear una pieza de joyería moderna y duradera. La piedra natural y el oro relleno, los dos materiales utilizados en este tutorial son muy cualitativos y permiten crear joyas resistentes y duraderas en el tiempo.

Este es un ejemplo de una creación que, por supuesto, puede modificarse según sus deseos, sus colores o sus abalorios favoritos. Por ejemplo, nada le impide cambiar el cierre en T por un cierre de boyá. Encontrarás todo lo que necesitas para hacer este collar en la lista de materiales. También encontrará en la lista de "variaciones" una selección de artículos para realizar esta creación en otros colores, incluida la versión Lapis Lazulis.

El collar mide 43 cm. Usted puede adaptar su longitud cogiendo unos centímetros más de alambre o cadena. En ese caso, asegúrese de comprobar sus necesidades y adaptar la lista de materiales.

*Consejo: Hay una buena cantidad de cuentas de piedras preciosas redondas de 3 mm sobrantes de esta creación. Con ellos se puede crear una pequeña pulsera a juego si se añade un cierre a la lista.*

¡Disfruta de tu creación!

*¿Que material usar para Collar asimétrico con cadena bañada en oro y gemas naturales granate y cornalina ?*

## MATERIAL



Cadena Rectángulo Alternativo 3.7 mm - Gold filled x20cm  
Ref : : CHR-736  
Cantidad : 1



Hilo de acero Dorado - Beadalon - 7 hebras 0.46 mm x9,2 m  
Ref : : FC-009  
Cantidad : 1



Cabuchón redondo 6 mm de piedra gema - Grenat x1  
Ref : : GEM-103  
Cantidad : 1



Cuentas arandelas - Heishi de piedra gema 5x1.5 mm Cornaline x20  
Ref : : GEM-699  
Cantidad : 1



Bolas 2 mm de Gold filled x25  
Ref : : GLD-007  
Cantidad : 1



Tapachafas 4 mm de Gold Filled x10  
Ref : : GLD-039  
Cantidad : 1



Anillas abiertas 7 x 1 mm de Gold filled Rosa x10  
Ref : : GLD-261  
Cantidad : 1



Chafas 1.6x2 mm Gold filled x20  
Ref : : GLD-290  
Cantidad : 1



Anillas abiertas 5x0,8 mm Gold Filled x10  
Ref : : GLD-949  
Cantidad : 1



Rocalla Miyuki Duracoat 8/0 4202 - Galvanized Gold  
Ref : : MR08/4202  
Cantidad : 1



Colgante de gema pera 30x20 mm - imitación de Cornalina x1  
Ref : : PSP-051  
Cantidad : 1

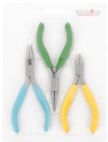


Cuenta Redondas facetadas 3 mm - Grenat x39cm  
Ref : : SP-971  
Cantidad : 1



Cierre de aro y barrita redondo 11 mm de Gold filled x1  
Ref : : TOG-235  
Cantidad : 1

## MATERIAL



Kit de 3 Pinzas para Joyas de alta calidad para joyería - Pinza plana, Pinza redonda, Pinza cortante  
Ref : : OTL-580  
Cantidad : 1



Pegamento para joyas Hasulith 30 ml  
Ref : : OUTIL-007  
Cantidad : 1

## Paso a seguir

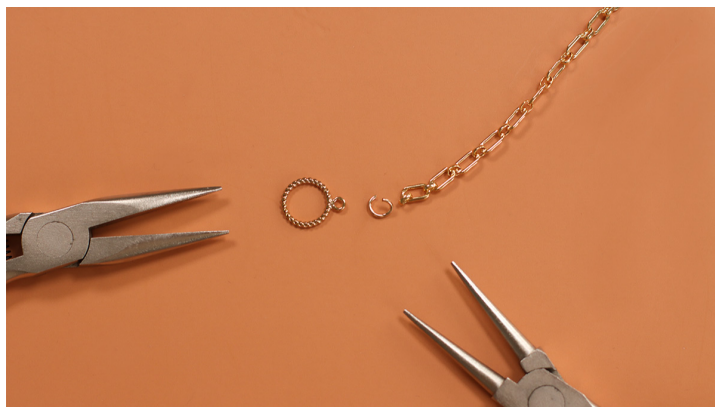
### ★ Paso 1/7

Coloque su cabujón de granate redondo de 6 mm en su colgante de pera de cornalina con un punto de pegamento de joyería Hasulith. Ten cuidado de no poner demasiado pegamento para que no se derrame por los lados.



### ★ Paso 2/7

Con los alicates de joyería, abra un anillo de 5 mm para conectar el anillo redondo de su cierre en T a la cadena de oro de 20 cm.



### ★ Paso 3/7

Corta un tramo de cable de 7 hebras ligeramente más largo que los 20 cm de tu cadena, es decir, unos 28 cm (para tener un margen para fijar el cable)





★ Paso 4/7

Inserta un tubo de compresión en tu cable, pásalo por el anillo de la barra de tu cierre en T y vuelve a pasarlo por el tubo de compresión. Aplasta el tubo con un par de alicates planos. Su cable está ahora asegurado. Puedes cortar el exceso con un cortaalambres.

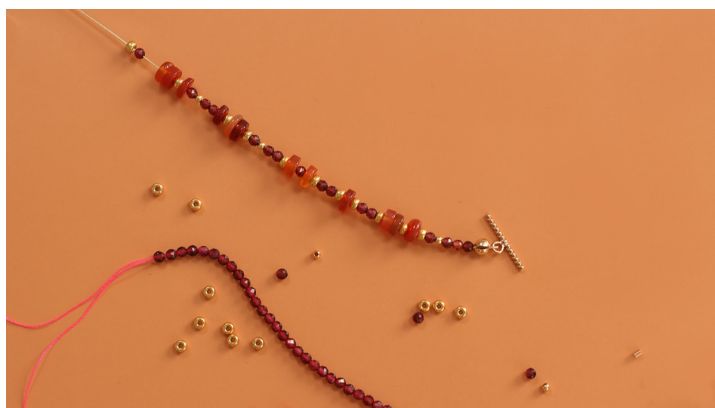
Para ocultar el tubo de aplastamiento se puede insertar en una cubierta de cuentas de aplastamiento de 4 mm. Se trata de una cuenta abierta con un diámetro mayor que cubrirá la cuenta anterior. Colóquelo con sus pinzas planas. Tenga cuidado de no marcar el metal por el roce de las pinzas con el cordón.



★ Paso 5/7

Enhebre las diferentes cuentas como desee hasta obtener una longitud idéntica (o mayor según la longitud que desee dar a su collar) a la de la cadena, aproximadamente 20 cm. En este modelo hay 4 tipos de cuentas:

- cuentas redondas facetadas de granate
- cuentas de semillas Miyuki 8/0
- cuentas de bola de 2mm rellenas de oro
- piedra preciosa heishi



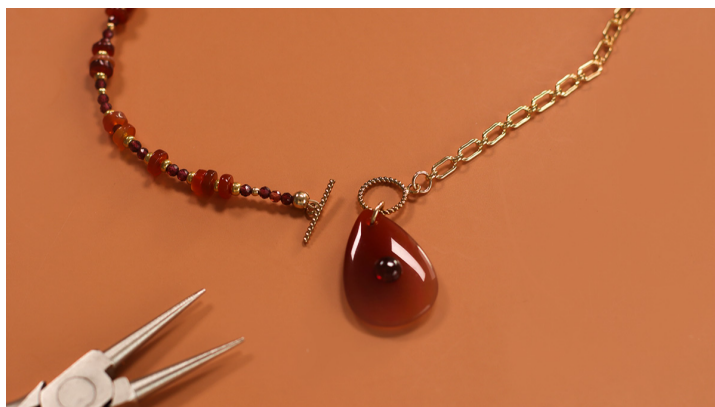
★ Paso 6/7

Repite el paso 1 para conectar el cable de las cuentas a la cadena. Para ello, enhebra un tubo de apriete en tu alambre, pásalo por el último eslabón de la cadena y luego vuelve a pasarlo por el tubo antes de apretarlo con unos alicates planos. Corta el extremo sobrante y esconde el tubo en una funda de perlas aplastante.



★ Paso 7/7

Introduzca un anillo abierto en el agujero del colgante y conéctelo al anillo del cierre en T.



## Resultado

