

PULSERA DE TEJIDO DE TILAS CON PEQUEÑAS FLORES EN CUENTAS DE SEMILLAS MIYUKI

De : Tiffanie Perles&Co



Avanzado



6h

¿Cómo utilizar las cuentas de Tilas?

En este tutorial de tejido de cuentas encontrarás un nuevo patrón de pulsera para tejer con Half Tilas. Este tutorial no es apto para principiantes, ya que contiene muchos pasos y requiere bastante tiempo para tejer. Si no es la primera vez que tejes joyas con cuentas, ¡hazlo! Esta pulsera consta de 3 partes:

- 1 parte con 2 filas de Tilas y cuentas de semillas doradas del tamaño 11/0 y abalorios opcionales.
- 1 parte con la misma fila de Tilas y cuentas de semillas pero sin los abalorios.
- 1 parte que unirá las dos primeras partes y que está realizada con la técnica de las pequeñas flores en rocailles.

Las tilas son cuentas rectangulares de la marca Miyuki. Hay 3 tamaños de Tilas: Cuarto, Medio y Clásico. En este tutorial hemos utilizado Half Tilas. Se puede hacer lo mismo con los cuartos de tila. Si usas las Tilas normales, probablemente la pulsera será demasiado ancha, pero es cuestión de elegir y probar lo que más te guste. Estas cuentas rectangulares están disponibles en muchos colores para adaptarse a sus preferencias.

Las pequeñas flores del centro están hechas con cuentas de semillas Miyuki 11/0. También se pueden utilizar otras cuentas de semillas.

Una vez terminada esta pulsera, ¿te quedan Tilas y cuentas de semillas? Mira otros tutoriales para hacer con tus cuentas sobrantes: DIY Bangle Bracelet with Miyuki Half Tila Spiral Weave, Miyuki Mini Flower Seed Bead Creoles.

¿Que material usar para Pulsera de tejido de tilas con pequeñas flores en cuentas de semillas Miyuki ?

MATERIAL



Cierre de diseño con doble apertura 23x14mm con circonitas - Dorado - Azul oscuro
Ref : : CLS-170
Cantidad : 1



Hilo Fireline - Trenza 0.10 mm (4LB) Crystal x50 m
Ref : : FCU-960
Cantidad : 1



Anillas cerradas 7x1mm de Gold filled x4
Ref : : GLD-476
Cantidad : 1



Miyuki Half Tila Beads 5x2.3x1.9mm HTL-417L/FR - Matte Opaque Periwinkle AB x10g
Ref : : HTL417L/FR
Cantidad : 1



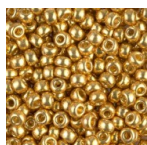
Charm de llave con óxido de zirconio 13x7 mm - Dorado - Cristal x1
Ref : : LTZ-182
Cantidad : 1



Charm Estrella del Norte con óxido de circonio 10x8 mm - Dorado con oro fino x1
Ref : : LTZ-194
Cantidad : 1



Charm de candado con óxido de zirconio 8x6 mm - Dorado - Cristal x1
Ref : : LTZ-208
Cantidad : 1



Rocalla Miyuki Duracoat 8/0 4202 - Galvanized Gold
Ref : : MR08/4202
Cantidad : 1



Rocalla Miyuki Duracoat 11/0 4202 - Galvanized Gold
Ref : : MR11/4202
Cantidad : 1



Rocalla Miyuki Duracoat 11/0 5111 - Galvanized Navy x8g
Ref : : MR11/5111
Cantidad : 1

MATERIAL



Surtido agujas para tejer Pony talla 10/12 x6

Ref : : OAC-1109

Cantidad : 1

Paso a seguir

★ Paso 1/32

Corta 2 m de hilo. Enhebrar 1 cuenta de sujeción, es decir, una cuenta que sirve para bloquear las otras cuentas y evitar que se caigan. Para ello, enhebra una cuenta de semillas, colócala a 10 cm del extremo del hilo y pasa la aguja por ella dos veces en la misma dirección. De este modo, la cuenta queda bloqueada, pero puedes retirarla al final.



★ Paso 2/32

Enhebrar 2 medias tilas (HT) y 3 cuentas 11/0.



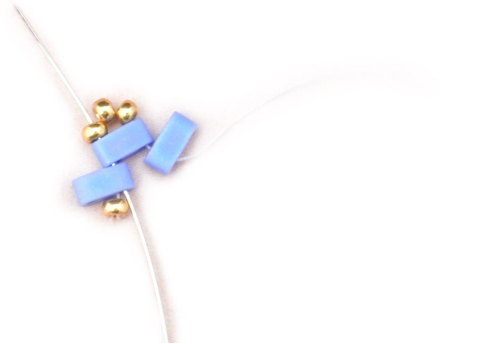
★ Paso 3/32

Pasa por el segundo agujero del segundo HT.



★ Paso 4/32

Hilo 1 HT. Pasar por el primer agujero del primer y segundo HT.



★ Paso 5/32

Pase a través de las 3 rocas roscadas y a través del segundo agujero del segundo HT, a través del primer agujero del tercer HT, y a través del segundo agujero del tercer HT. Enhebrar un cuarto HT.



★ Paso 6/32

Vuelve a pasar por el segundo y tercer HT.



★ Paso 7/32

Vuelve al cuarto HT a través del segundo agujero del tercer HT. Enhebrar 3 cuentas 11/0 y pasar al siguiente agujero.



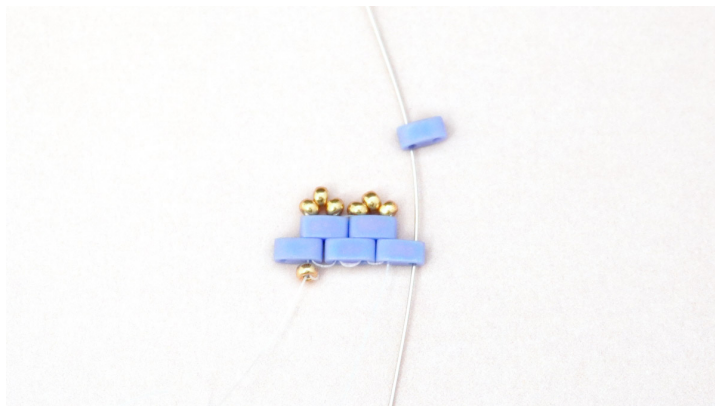
★ Paso 8/32

Repita los pasos 4 a 7.



★ Paso 9/32

Continúe hasta que tenga 7 tilas en la parte superior si una pulsera de 17 cm de largo es suficiente. Tienes que hacer una pulsera del tamaño de tu muñeca +1,5 cm como mínimo. Si no es así, añada más tilas en la parte superior. Este número será el número de tilas que separan cada encanto para que estén bien distribuidas. 1 HT tiene 5 mm, por lo que si añades 1 Tila al principio, tendrás 4 tilas más al final para espaciar los charms adecuadamente. Son 2 cm más. Pero esto es sólo una pauta, puedes ajustar el espaciado como quieras si sabes manejar un tejido.



★ Paso 10/32

Cuando hayas alcanzado este nivel (cuenta las cuentas con cuidado), puedes añadir el primer amuleto. Coloque la siguiente Tila y el anillo de encanto mientras continúa tejiendo. También puedes hacer la pulsera sin colgante. En este caso, siga tejiendo hasta que haya hecho una banda de 14 cm o más.



★ Paso 11/32

Haga un giro en las cuentas para volver a la tila enhebrada en el paso anterior. Luego, vuelve a tejer a través del encanto. Volver a empezar para que quede bien fijada y luego reanudar el tejido de las tilas.



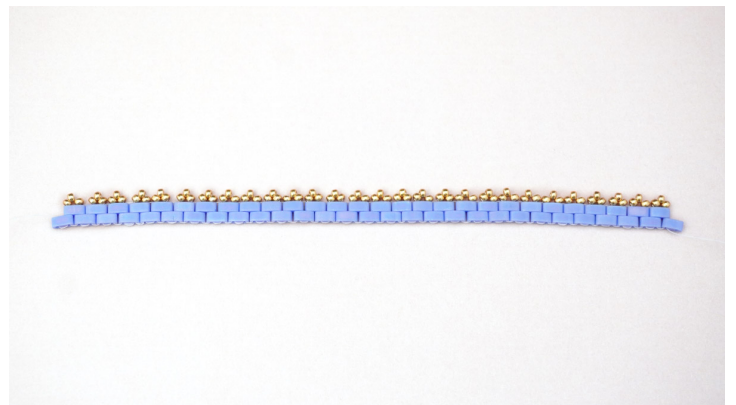
★ Paso 12/32

Centra los abalorios en tu tejido contando el número de cuentas entre ellos.



★ Paso 13/32

Tejer una segunda tira de HT sin un encanto esta vez.



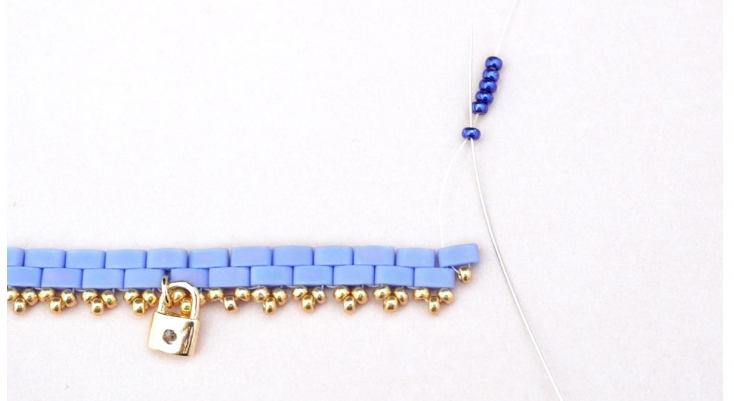
★ Paso 14/32

En la primera parte, añade una roca en el extremo y pasa por el orificio de la Media Tila para colocar el cable en el lado sin rocas.



★ Paso 15/32

Enhebre 6 cuentas del 11/0 del color que desee. Plancha el primer cordón en la misma dirección que la del enhebrado. Apriete y coloque el círculo de cuentas así formado contra el tejido de tila moviéndolo con los dedos y tirando del hilo.



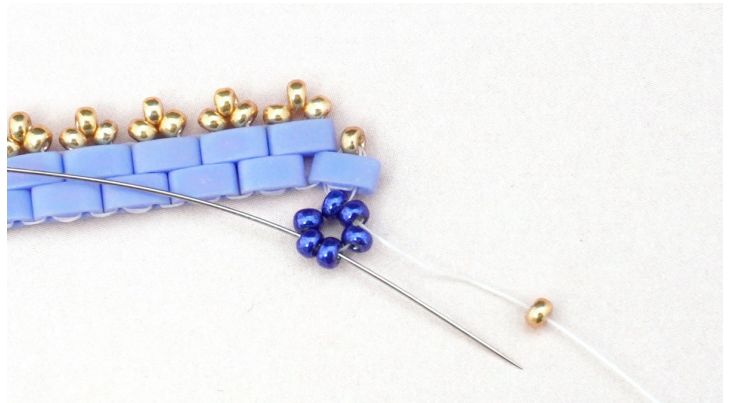
★ Paso 16/32

Pasa al siguiente agujero del final Tila.



★ Paso 17/32

Atraviesa el otro agujero y las dos siguientes rocallas. Enhebra una cuenta de semillas dorada para hacer el corazón de la flor. Pasar por la cuenta opuesta a la salida del hilo en la flor. Sacar la aguja en la cuarta cuenta desde la cuenta unida al tejido HT.



★ Paso 18/32

Une esta cuarta cuenta de flor al segundo tejido de tila.
Añade un jardín de rocas doradas sobre la marcha.



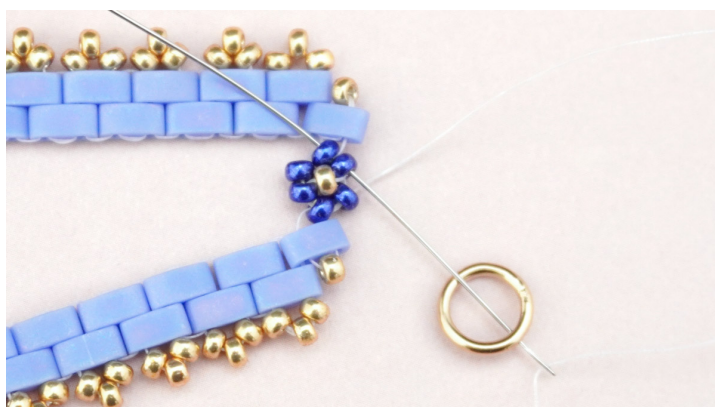
★ Paso 19/32

Salir de la Tila y pasar por la misma cuenta de roca para unir la por ambos lados a la Media Tila.



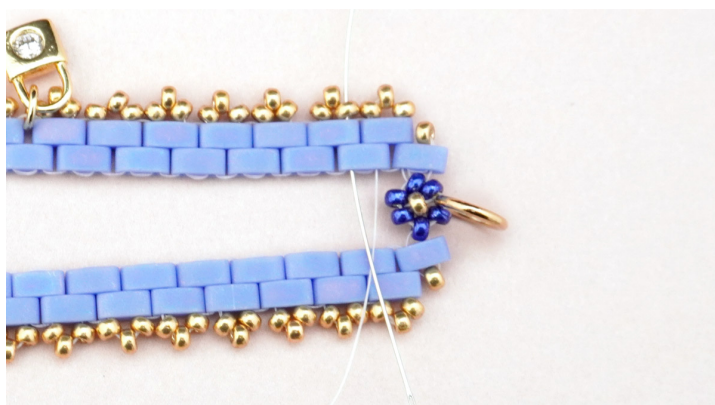
★ Paso 20/32

Aprovecha para entrar en la tercera cuenta de rocalla, enhebra un gran anillo cerrado y vuelve a entrar en las rocallas que forman la flor. Dé dos vueltas completas para pasar por el anillo dos veces más para asegurar la fijación.



★ Paso 21/32

Vuelve a la primera sección de Tila y haz un zig-zag a través de las Tilas hasta el primer agujero de la tercera Tila de la derecha a la izquierda en la foto.



★ Paso 22/32

Poner 6 cuentas y repetir el paso 15.



★ Paso 23/32

Repita el paso 16.



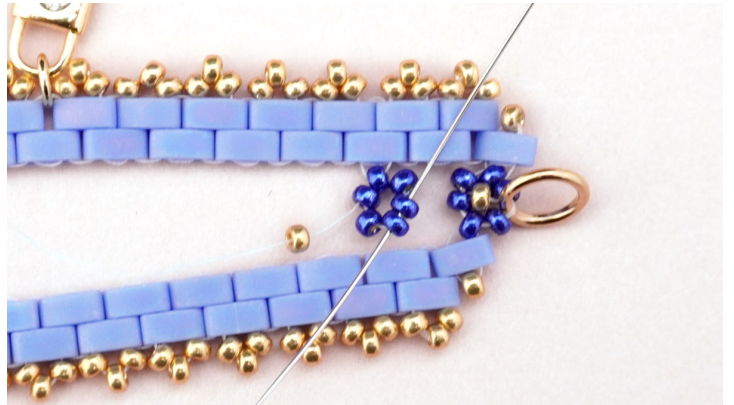
★ Paso 24/32

Repita el paso 17.



★ Paso 25/32

Repita el paso 17



★ Paso 26/32

Repita el paso 18 sin añadir esta vez la cuenta de oro.



★ Paso 27/32

Repita el paso 19.



★ Paso 28/32

Atraviesa en zig-zag las Tilas hasta el primer hoyo de la quinta Tila. Repite los pasos anteriores para formar una nueva flor. Continúe espaciando las flores de manera uniforme y ate las dos partes de Half Tila.



★ Paso 29/32

Cuando se te acabe el hilo, átalos a la trama con un nudo doble y esconde el hilo sobrante en la trama planchando las cuentas y luego córtalo.



★ Paso 30/32

Antes de coger un nuevo hilo, repite los pasos anteriores con el trozo de hilo restante en el otro lado de la pulsera. También lo atarás al tejido cuando te queden sólo 15 cm. Puedes aprovechar para hacer lo mismo con los otros trozos de hilo.



★ Paso 31/32

Para empezar con un nuevo hilo, átelo a la trama, manteniendo 10 cm del extremo del hilo para que pueda ocultarse fácilmente en la trama. Continúe tejiendo con el nuevo hilo.



★ Paso 32/32

Ahora puede utilizar directamente el cierre que figura en la lista de materiales, fijándolo en las anillas cerradas, o colocar un cierre de mosquetón clásico con una anilla abierta.



Resultado

