

DOMINÓ DE RESINA DIY CON FLORES SECAS

De : Tiffanie Perles&Co



Intermedio



3h

¿Cómo poner flores secas en resina?

Haz tu propio juego de dominó con resina y flores secas. Se trata de un bricolaje muy fácil, pero hay que planificarlo con antelación, ya que hay que hacerlo en varias etapas y dejar que la resina se endurezca durante 48 horas entre cada etapa. En resumen, se vierte una primera capa de resina hasta la mitad del molde. A continuación, colocará sus flores con mucho cuidado. 48 horas más tarde, verterá la segunda capa de resina que cubrirá las flores secas. Para los más pacientes, se puede incluso hacer una tercera capa de resina 48 horas después de la segunda, con el fin de hacer un bonito fondo plano en la parte posterior de las fichas de dominó, porque la resina se encoge y forma un cuenco cuando está en una capa gruesa. También puedes lijar los bordes con una lima o papel de lija y aplicar una pequeña cantidad de resina para desopacificar las zonas lijadas.

Este tiempo puede acortarse si se utiliza resina LED UV, que se cura bajo una lámpara UV en pocos minutos, pero esta resina es mucho más cara. Dado el volumen de resina necesario, le aconsejamos que utilice resina epoxi, que es más económica. A no ser que, por ejemplo, sólo vaya a hacer unas cuantas fichas de dominó para utilizarlas como reposacuchillos originales.

Esta resina de bricolaje también puede hacerse con copos metálicos u otros pequeños adornos como lentejuelas, cuentas de letras y colorantes. Ten cuidado de no poner agua o artículos húmedos en la resina, como flores frescas, ya que se pudrirán dentro.

Este DIY puede ser un regalo de resina muy bonito para el Día de la Madre o un cumpleaños.

¿Que material usar para Dominó de resina DIY con flores secas ?

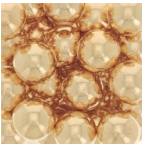
MATERIAL



Molde de silicona para hacer 28 fichas de dominó de resina x1
Ref : : ATT-566
Cantidad : 1



Surtido en caja de 40 flores secas y prensadas - Multicolor
Ref : : DEK-167
Cantidad : 1



Perlas sin agujero - mini bolas 3 mm - Chapado en oro x100
Ref : : ETA-449
Cantidad : 2



Resina para hacer inclusiones Crystal'Diamond 360 ml
Ref : : OUTIL-496
Cantidad : 1

Paso a seguir

★ Paso 1/4

Equípese con guantes (normalmente suministrados con la resina epoxi) y una máscara de vapores orgánicos o, si no tiene máscara, ventile la habitación. Proteja su superficie de trabajo con una lámina de plástico.

Mezclar los dos líquidos en las proporciones indicadas en la caja de resina. Utiliza un vaso de papel para mezclar los dos líquidos. Para las mediciones, vierta los dos líquidos por separado en los vasos medidores del kit. Estos vasos pueden limpiarse después con una toalla de papel y alcohol doméstico.

Por lo general, se deben mezclar 2 partes de resina por 1 parte de endurecedor. Para la primera capa de las fichas de dominó necesitarás unos 120 ml de resina + endurecedor. No mezcle la resina con demasiada fuerza para no hacer demasiadas burbujas, pero mézclela durante al menos 2 minutos. Si la mezcla no es homogénea, la resina no se endurecerá.

Espere 30 minutos antes de verter la resina para que las burbujas de aire suban a la superficie del vaso.

Tenga en cuenta que la resina puede conservarse durante bastante tiempo en el congelador. Deberá esperar a que se descongele antes de utilizarlo. Esto puede crear más burbujas.



★ Paso 2/4

Vierta la resina en las fichas de dominó, asegurándose de que el grosor de la resina sea más o menos el mismo en cada molde. Haz un probador para comprobar que la resina está completamente curada después, sin tener que tocar tu creación y arriesgarte a dañarla. Para hacer este probador, coge un tapón de botella, por ejemplo, y vierte un poco de resina en él.

Coloca las flores en las fichas de dominó con la ayuda de un palillo. Presione muy ligeramente las flores para que las burbujas de aire suban.



★ Paso 3/4

Puedes intentar reventar el resto de las burbujas con un mechero de gas lejos de las flores (con el mechero no será muy fácil, yo me quemé el pulgar, así que evítalo). Tras 48 horas, la resina suele estar completamente endurecida. Puede preparar la segunda capa mezclando 120 ml y vertiéndola suavemente sobre las flores. Espera otras 48 horas.



★ Paso 4/4

Vierta una tercera capa, mucho más fina, sobre el molde para llenar la cubeta de resina. Este paso es opcional. Sólo da un acabado más bonito. También puedes cortar con un bisturí y lijar los bordes. Para volver a dar brillo a una zona lijada, hay que volver a aplicar una fina capa de resina o lijar durante mucho tiempo con un grano cada vez más fino.

Esperar 48 horas y desmoldar. Prepara una cantidad muy pequeña de resina para pegar las bolas doradas. Poner una pequeña gota de resina en los agujeros de la ficha de dominó con un palillo. Colocar las bolas con pinzas. Espera otras 48 horas.



Resultado