

PULSERAS FINAS TUTO CON ABALORIOS HEISHI Y CHARMS

De : Tiffanie Perles&Co



Fácil



2h

¿Cómo hacer una pulsera fina con muchas cuentas pequeñas?

Este tutorial te presenta el alambre fino para pulseras que puedes utilizar para hacer una pulsera con cuentas y abalorios diminutos. Haz varias pulseras finas y únelas con pinzas de encaje. Obtendrá una delicada pulsera de varias vueltas fácil de llevar a diario. Las cuentas utilizadas son todas de unos 3 mm de diámetro. Las cuentas con el agujero más pequeño son las delica Miyuki 11/0. Tienen un diámetro de orificio de 0,8 mm. Por lo tanto, debe elegir un alambre de menos de 0,8 mm para poder pasar fácilmente a través de estas cuentas. Además, necesita un hilo suave y finamente trenzado. Por eso utilizamos un alambre de jade de 0,5 mm de diámetro.

Los alicates de encaje son la forma más fácil de unir los hilos de abalorios en el extremo. Aquí hemos tomado un conjunto de pinza de encaje + cierre de langosta ya preparado, pero las pinzas de encaje también se pueden comprar por separado. También hay conjuntos de broche + alargador de cadena + pinzas de encaje. Necesitarás unos alicates planos para cerrar las pinzas y pegamento de joyería para sujetar los hilos.

Tenga en cuenta que las instrucciones le permiten hacer una pulsera para una muñeca de 15,5 cm como máximo. Si tienes una muñeca más grande, ajusta la longitud de los alambres y la distancia del primer nudo o coge un cierre con una cadena de extensión. Por ejemplo: Para una muñeca de 16,5 cm. Añadir 1 cm de hilo, por lo que se cortan trozos de hilo de 21 cm. Prolongue el primer nudo 0,5 cm. Así que colócalo a 4 cm.

¿Que material usar para Pulseras finas Tuto con abalorios heishi y charms ?

MATERIAL



Arandelas Heishi de arcilla polimérica 3.6x1 mm Multicolor Vivo x45 cm
Ref : : ACR-366
Cantidad : 1



Heishi pvc cuentas redondas 3x0,3 mm - caqui x40cm
Ref : : ACR-827
Cantidad : 1



Heishi pvc rondelles 3x0.3 mm - Beige x40cm
Ref : : ACR-828
Cantidad : 1



Dije ojo de zamac 11x12 mm - Dorado oro fino x1
Ref : : BR-438
Cantidad : 1



Miyuki Delica 11/0 DB2035 - Luminous Wild Strawberry x8g
Ref : : DB-2035
Cantidad : 1



Cuentas redondas Heishi - Discos planos perforados 3 mm - Chapado en oro x25
Ref : : ETA-302
Cantidad : 1



Perlas de tubo redondeadas 5x3 mm - Dorado con oro fino x5
Ref : : ETA-650
Cantidad : 1



Hilo nilón trenzado 0.5 mm Beige x3 m
Ref : : FC-1336
Cantidad : 1



Cierre terminal 2 mm Dorado con oro fino
Ref : : FRM-202
Cantidad : 1



Mini dije gota con óxido de zirconio 9x4 mm - Dorado - Fucsia x1
Ref : : LTZ-287
Cantidad : 1



Separadores 4 mm dorado con oro fino x20
Ref : : MET-073
Cantidad : 1



Bolas de latón 3 mm Dorado con oro fino para hacer tus propias piezas de Joyería y bisutería fantaisía x50
Ref : : META-449
Cantidad : 1



Dije medalla redonda motivo rosatón 8 mm Dorado con oro fino x1
Ref : : META-548
Cantidad : 2



Anillas abiertas 3.3x0.6 mm Dorado con oro satinado x10
Ref : : OAC-1226
Cantidad : 1



Cuentas de tubo de piedra preciosa 6x3 mm - Ágata de la India x38cm
Ref : : PGM-155
Cantidad : 1

MATERIAL



Kit de 5 mini alicates y 3 herramientas en una maleta de transporte x1
Ref : : OUT-468
Cantidad : 1



Pegamento para joyas Hasulith 30 ml
Ref : : OUTIL-007
Cantidad : 1

Paso a seguir

★ Paso 1/7

Instrucciones para un puño de hasta 15,5 cm: Corta 5 trozos de hilo de 20 cm cada uno.

En cada hilo, haz un primer nudo a 3,5 cm del extremo.

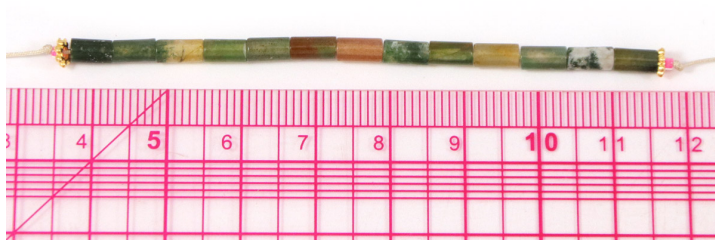
Para la primera hebra: ensarta 3 cuentas doradas. Haz un nudo después de las cuentas. Puedes utilizar una aguja o un palillo para "guiar el nudo" hasta el lugar deseado. Para ello, pase la aguja por el bucle del nudo preformado y utilízela para mover el nudo.

Haz un nuevo nudo a 6 cm del extremo. Enhebrar 1 delica, 1 arandela de flor dorada, 6 mm de heishi caqui, 1 arandela dorada sencilla, 1 heishi rosa neón (del hilo heishi multicolor), 1 arandela dorada sencilla, 6 mm de heishi beige y, a continuación, repetir el principio en sentido contrario. Haz un nudo después de las cuentas. Haz un nuevo nudo 1,5 cm más adelante, a unos 10,5 cm del final, y ensarta 3 cuentas doradas. Haga un nudo final después de las cuentas.



★ Paso 2/7

En el segundo trozo de hilo, ensarta 1 delica, 1 disco de flor, 13 tubos de gema, 1 disco de flor, 1 delica. Haz un nudo después de las cuentas.



★ Paso 3/7

En el tercer hilo, enhebra 1 delica, 1 anillo de flor, 1 cm de kaki heishi, 1 tubo de oro, 1 tubo de gema, 1 tubo de oro, 1 cm de kaki heishi, 1 cuenta de oro. Coloca una anilla en el colgante y ciérralo sin dejar ninguna abertura. Ponte el amuleto. Gracias a la anilla, el charm quedará orientado hacia la pulsera. Haz lo mismo en sentido contrario y termina con un nudo.



A pink and gold beaded necklace is shown above a pink ruler. The necklace features a pink cord, gold-colored beads, and three large gold-colored medallions. The ruler is marked in centimeters, with the number 10 clearly visible.

Resultado