

LLAVERO Y DIJES PARA BOLSA DE JOYERÍA

De : Tiffanie Perles&Co



Fácil



10 minutos

¿Cómo hacer una joya de moda para el bolso?

Vuelven las joyas para bolsos Los llaveros al estilo de los años 2000 y las cadenas para bolsos con dijes y gri-gri son los nuevos accesorios de moda para adoptar este año. Personaliza tus bolsos favoritos con nuestro tutorial de bisutería para bolsos. Inspírate en esta bonita cadena de acero inoxidable chapada en oro y en nuestros adorables dijes de mariposa, corazón y loro. ¿No le inspiran estos dijes? Echa un vistazo a los cientos de colgantes de acero inoxidable chapados en oro de nuestro catálogo.

En este tutorial, te propongo dos sistemas de cierre diferentes: por un lado, un mosquetón para llaveros y, por otro, un mosquetón redondo que también se utiliza para hacer bisutería. Puedes mezclarlos como en el tutorial, o elegir una de las dos opciones. En este caso, añade un mosquetón para llavero o mosquetón redondo extra en lugar del que quites. Necesitas un sistema de sujeción a ambos lados de la cadena.

Antes de comprar el equipo, comprueba que tu bolsa es compatible con este sistema de sujeción. Necesitas algo para sujetar la cadena a ambos lados de la bolsa. El grosor de la anilla de la bolsa debe ser de 5 mm o menos. Para medir las anillas de tu bolsa, nada mejor que un par de calibreadores. Es una herramienta muy útil, tanto si te dedicas a la bisutería como al bricolaje.

Ten en cuenta también que la cadena de acero inoxidable es resistente, pero resulta muy difícil abrir los eslabones para separarla. En cualquier caso, no tendrás éxito con el método clásico de abrir los eslabones con dos alicates planos o redondos. Para abrir un eslabón, coloque unos alicates de corte resistentes sobre la unión del eslabón. No cortará el eslabón, pero utilizará las hojas de los alicates para abrir la abertura. A continuación, siga separando el eslabón con unos alicates de punta redonda, colocándolos sobre la abertura con la parte más gruesa de la punta de los alicates.

Esta creación puede adaptarse de muchas maneras para ajustarse al diseño de tu bolso, ¡así que no tengas miedo de experimentar!

¿Que material usar para Llaveros y Dije para bolsa de joyería ?

MATERIAL



Anillos abiertos de acero inoxidable 316L de 10x1 mm de oro x10
Ref : : ACC-854
Cantidad : 1



Charm redondo efecto plisado 17 mm - Acero inoxidable 304L Dorado x1
Ref : : ACX-763
Cantidad : 1



Cadena eslabón Forçat 7.4 mm de Acero inoxidable Dorado 316L x50cm
Ref : : CHU-224
Cantidad : 1



Cierre de langosta redondo de 24 mm - Chapado en oro x1
Ref : : CLS-130
Cantidad : 1



Colgante Mariposa de Cristal con óxido de zirconio 15x20 mm - Oro - Verde - Cristal x1
Ref : : ETA-534
Cantidad : 2



Pompon grande textil con enganche 4 cm Azul Oscuro
Ref : : LCD-957
Cantidad : 1



Llaveros mosquetón 37 mm - Dorado x1
Ref : : POC-059
Cantidad : 1



Llaveros personalizable 25 mm - Acero inoxidable dorado x1
Ref : : POC-062
Cantidad : 1



Colgante loro 18x7 mm en resina epoxi - Acero inoxidable 304L Dorado x1
Ref : : SST-245
Cantidad : 1

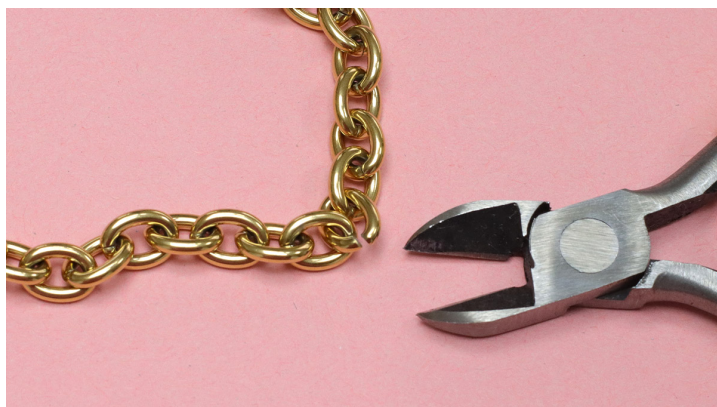


Colgantes en forma de corazón 19x18 mm - Acero inoxidable 304L Oro x2
Ref : : STL-782
Cantidad : 1

Paso a seguir

★ Paso 1/5

Empieza ajustando la longitud de la cadena. En nuestro ejemplo, es de 34 cm. Esta cadena es muy resistente. No podrá abrir los eslabones utilizando el método clásico de pivotar los dos extremos del eslabón con dos alicates. Para abrir los eslabones de esta cadena de acero inoxidable, coloque las hojas de los alicates de corte en la abertura del eslabón y presione para separar los dos extremos del eslabón.



★ Paso 2/5

Para abrirlo aún más, coloque unos alicates de punta redonda sobre la abertura y presione hacia abajo. De este modo, podrás ir separando el eslabón poco a poco, utilizando la parte más gruesa y gruesa de los alicates redondos. Al cabo de un rato, la abertura será lo suficientemente grande como para sacar un eslabón y separar la cadena.



★ Paso 3/5

Como se explica en la introducción, en nuestro ejemplo hay dos enganches diferentes. En un lado de la cadena, puede colocar un mosquetón para un llavero utilizando una anilla de conexión de 10 mm. Para abrir estas anillas, puede utilizar el método clásico en lugar del que se muestra en los pasos 1 y 2.



★ Paso 4/5

En el otro lado, puse un mosquetón redondo y añadí un llavero. El mosquetón también se fija con una anilla abierta de 10 mm. El llavero simplemente se desliza en el mosquetón.



★ Paso 5/5

Los Dijes se sujetan a la cadena con las anillas de 10 mm restantes. Para colocarlos, doblé la cadena por la mitad para marcar el centro. En el eslabón central, añadí la lentejuela plisada. A continuación, coloqué los demás dijes a unos 4 cm de distancia.



Resultado

