

## PULSERA DE TEJIDO DE REJILLA MIYUKI NUDE Y CIERRE DE CUENTAS CHAPADO EN ORO

De : Tiffanie Perles&Co



Intermedio



4h

### ¿Cómo se pone un cierre en una pulsera de perlas?

¿Cómo hacer una pulsera tejida con un cierre deslizante Beadslide ?

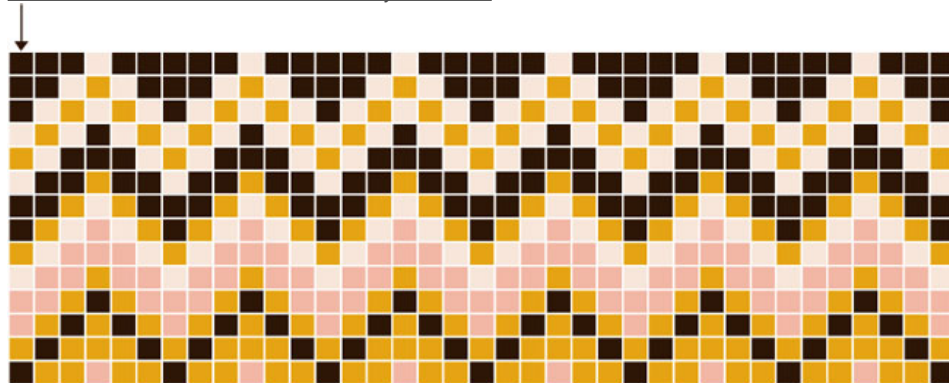
Los cierres de abalorios son cierres para pulseras tejidas de muy buena calidad. A diferencia de las piezas de tejido a las que debe agregar anillos y corchetes, es un broche para deslizar con puntas de tejido integradas. En cuanto a las puntas de tejido, los tamaños son limitados, por lo que debe elegir su broche antes de comenzar a tejer su pulsera. Gracias a este tutorial, no hace falta buscar! Aquí está el diagrama del brazalete asociado con la lista de todos los materiales necesarios, incluido el cierre apropiado del talón.

Si usa el telar pequeño para principiantes, deberá alargar el hilo. Mire este video para descubrir cómo alargar el hilo de un telar "tejido de Miyuki con nudo deslizante"

Este tutorial no muestra cómo montar y tejer en un telar. Lo invitamos a ver nuestros otros videos de tutoriales y hojas de datos para familiarizarse con esta técnica.

¿Cómo usar un telar de cuentas para tejer cuentas?

Pulsera de dos vueltas con cuentas de Miyuki Delicas



Etapas 1 :

Toma tu carrete de hilo y ata el extremo al clavo del telar con un doble nudo. Enrosque el hilo en los rieles del telar y rodee el clavo opuesto. Vaya al siguiente riel y gire el primer clavo y así sucesivamente hasta que haya fijado 15 cables. Vuelva a tensar los cables si es necesario desatornillando y girando los troncos. Corte un hilo de aproximadamente 1m50, enhácelo en una aguja y haga un nudo en el extremo del hilo al primer hilo del telar. Deje 15 cm de hilo final, volverá a tejer al final.

Paso 2:  
Enhebre las 14 cuentas en la primera fila en el orden indicado por la flecha. Pase la aguja con las perlas debajo de los hilos de urdimbre del telar y coloque cada cordón entre dos hilos. Maquillalas con el dedo. Plancha la aguja en las cuentas en la dirección opuesta, teniendo cuidado de pasar por encima de los hilos de urdimbre.

Paso 3:  
Continúe tejiendo el brazalete repitiendo el paso 2. Antes de que su hilo sea demasiado corto, haga un doble nudo en el borde del brazalete y páselo nuevamente en las filas de perlas anteriores, luego sáquelo en el centro del tejido. y cortarlo. Toma un hilo nuevo, haz un nudo doble, recorre las filas y continúa tejiendo desde donde te detuviste.

Paso 4:  
Para completar el tejido, vuelva a pasar el hilo de trama y el hilo desde el principio hasta el tejido para ocultarlos, hacer que sobresalgan en el centro del tejido y cortarlos. Cortar los hilos lo más cerca posible de las uñas. Átalos de dos en dos. Cortar los cables a 1 o 2 mm de los nodos. Doble una pestaña del cierre en cada lado. Coloque pegamento para joyería en los nudos de manera bastante generosa y luego deslice el cierre en la última fila de perlas en ambos lados, teniendo cuidado en la dirección del cierre. Doble las dos últimas piernas.

Tu pulsera esta terminada! ¡Solo tienes que rehacerlo en tantos colores como quieras!



¿Que material usar para Pulsera de tejido de rejilla Miyuki nude y cierre de cuentas chapado en oro ?

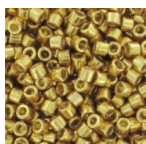
## MATERIAL



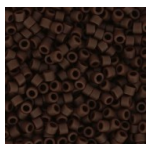
Miyuki Delica 11/0 DB0351 - Mat Opaque White  
Ref : : DB-0351  
Cantidad : 1



Miyuki Delica 11/0 DB0354 - Mat Opaque Blush  
Ref : : DB-0354  
Cantidad : 1



Miyuki Delica Duracoat 11/0 DB1832 - Galvanized Gold  
Ref : : DB-1832  
Cantidad : 1



Miyuki Delica 11/0 DB1910 - Opaque Espresso Mat x8g  
Ref : : DB-1910  
Cantidad : 1



Cierre Beadslide para tejido de perlas con clip 18x13 mm doré x1  
Ref : : FRM-658  
Cantidad : 1

## MATERIAL



Aguja John James talla 12 51 mm x25  
Ref : : OAC-095  
Cantidad : 1



Telar de abalorios de metal x1  
Ref : : OUT-445  
Cantidad : 1



Pegamento para joyas Hasulith 30 ml  
Ref : : OUTIL-007  
Cantidad : 1



Miyuki Nylon Beading thread B 0.25 mm Blush x50 m  
Ref : : UFC-496  
Cantidad : 1

## Resultado

