

COLLAR COLGANTE CORAZÓN EN TEJIDO BRICKSTITCH DE ROSE MUSTACHE

De : Perles & Co



Fácil



0 minutos

¿Cómo tejer un corazón?

¿Cómo hacer tejido de punto de ladrillo?

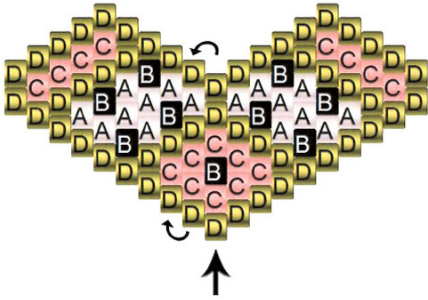
Emmanuelle del blog *Rose Mustache* imaginó un bonito colgante de corazón en tejido de punto de ladrillo con dorados ! Es posible que ya lo haya visto en el programa Creación y conocimiento de París en noviembre de 2018, el diseñador lo presentó durante los talleres de bricolaje . Demasiado amor para el Día de San Valentín ? ¡Aquí hay un sencillo tutorial de bricolaje para declarar tu llama a tu San Valentín!

¿Comienzas en tejido de punto de ladrillo ? Encuentra nuestras fichas técnicas de [tejido](#) . Usted sabrá cómo [comenzar a tejer una puntada de ladrillo](#) , ¡pero también [hará un aumento y una reducción](#) ! Encuentra todos nuestros [tutoriales](#) de tejido para tejer aún más patrones cada día.

Gracias Emmanuelle por compartir este tutorial.

Etapas 1 :

Teje el corazón en brickstitch siguiendo el diagrama de abajo. La primera fila = 6 cuentas montadas en el punto de escala .

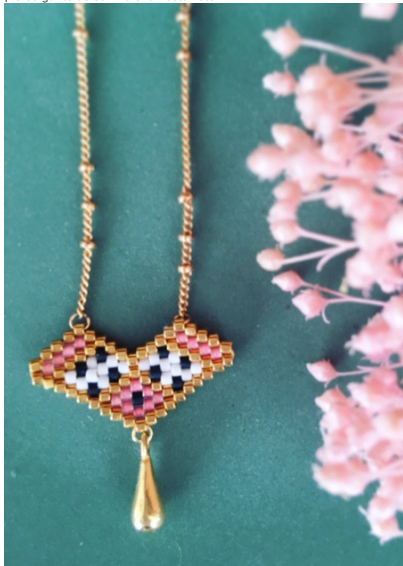


Paso 2:

Monte 3 anillos abiertos en las 3 perlas doradas de los puntos del corazón para poder montar la cadena y la gota de encanto, como se indica en la foto:



¡Tu colgante de San Valentín está listo!



Nos encanta ver tus creaciones, así que no dudes en enviarnos tus fotos en nuestra página de [Facebook](#) o etiquetarnos en [Instagram](#) con #PerlesandCo !

¿Que material usar para Collar colgante corazón en tejido brickstitch de Rose Mustache ?

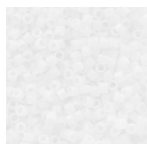
MATERIAL



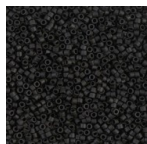
Dijes gotas 12 mm dorado con oro fino x10
Ref : : BR-822
Cantidad : 1



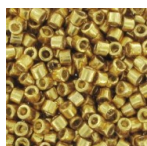
Cadena Gourmante con cuentas 2 mm Gold filled x50cm
Ref : : CHR-152
Cantidad : 1



Miyuki Delica 11/0 DB0200 - Opaco White
Ref : : DB-0200
Cantidad : 1



Miyuki Delica 11/0 DB0310 - Mat Black
Ref : : DB-0310
Cantidad : 1



Miyuki Delica Duracoat 11/0 DB1832 - Galvanized Gold
Ref : : DB-1832
Cantidad : 1



Miyuki Delica Duracoat 11/0 DB2152 - Silver Lined Lt Dyed Watermelon x8g
Ref : : DB-2152
Cantidad : 1



Cierre de reasa 8 mm con anillo abierto de Gold filled
Ref : : FRM-363
Cantidad : 1



Anillas abiertas 5 x 1 mm de Gold filled Rosa x10
Ref : : GLD-260
Cantidad : 1



Anillas abiertas 3 x 0.5 mm de Gold filled x10
Ref : : GLD-266
Cantidad : 1



Aguja Miyuki extrafinas x6
Ref : : OAC-162
Cantidad : 1



Miyuki Nylon Beading thread B 0.25 mm Gold x50 m
Ref : : UFC-497
Cantidad : 1

Resultado

