

CONCHAS DE BRICOLAJE CONCH BEADS MIYUKI TEJER PUNTADA DE LADRILLO

De : Tiffanie Perles&Co



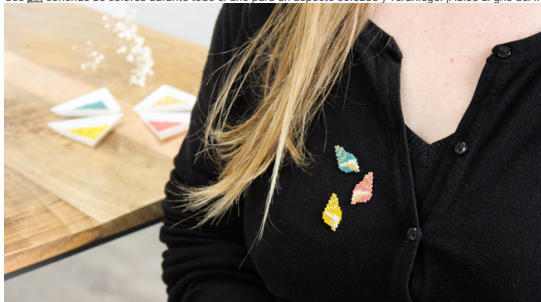
Fácil



1h30

¿Cómo hacer una concha moldeada?

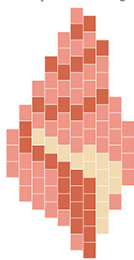
Use **pin** conchas de colores durante todo el año para un aspecto soleado y veraniego. ¡Adiós al gris del invierno! También puede usarlos en aretes colocando la concha en un anillo cerrado y luego en un **gancho** para la **oreja** o como un colgante de concha de Miyuki .



El tejido de punto de ladrillo o tejido de "punto de ladrillo" es un tejido particular de perlas que permite tejer las cuentas escalonadas. Es accesible para los principiantes, pero requiere una cierta precisión y una buena dosis de concentración. Una vez aprendido, puedes hacer todo tipo de formas de bricolaje y joyas !

El principio de la técnica Brick Stitch es crear una línea de perlas unidas una a la otra, generalmente la línea más larga del patrón de tejido, y luego fijar las perlas una a una en la parte superior utilizando el hilo que las conecta. Perlas de abajo. El tejido se construye como un muro de ladrillos.

Perles and Co le ofrece esta cuadrícula de tejido de concha gratis y este video para que pueda aprender a tejer puntadas de ladrillos, entrenar o darle otra forma de tejer para su colección Miyuki!

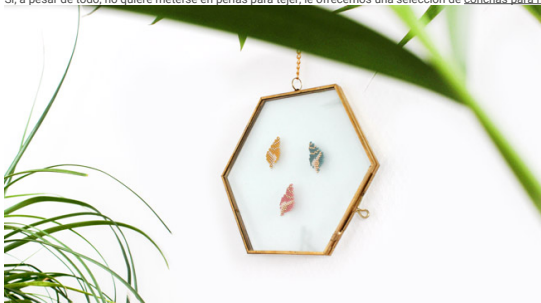


Echa un vistazo a nuestros otros [tutoriales de tejido de Miyuki](#), así como a este otro video dirigido a los principiantes en tejido: [Unicorn weaving Brick Stitch Miyuki Beads](#) .

¿Quieres aprender más sobre tejer cuentas de agujas? Aquí están nuestras hojas de datos para aprender a tejer perlas Miyuki:

- [Todo el material para comenzar en el tejido de perlas.](#)
- [¿Cómo empezar un tejido de puntada de ladrillo?](#)
- [¿Cómo hacer un tejido en punto de ladrillo con aumento y reducción?](#)

Si, a pesar de todo, no quiere meterse en perlas para tejer, le ofrecemos una selección de [conchas para montar las joyas](#) directamente.



Siéntase libre de mostrar sus creaciones en nuestra página de Facebook, en el grupo Super Club del cliente de Perles & Co o en Instagram @perlesandco.

¿Que material usar para Conchas de bricolaje Conch Beads Miyuki tejer puntada de ladrillo ?

MATERIAL



Base para pin para hacer creaciones de 10 mm dorado con oro fino x1
Ref : : ACT-586
Cantidad : 3



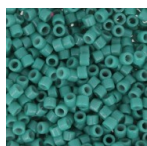
Miyuki Delica 11/0 DB0410 - Galvanized Yellow Gold
Ref : : DB-0410
Cantidad : 1



Miyuki Delica 11/0 DB1492 - Opaque Light Peach x 8g
Ref : : DB-1492
Cantidad : 1



Miyuki Delica 11/0 DB2114 - Duracoat Opaque Watermelon x8g
Ref : : DB-2114
Cantidad : 1



Miyuki Delica Duracoat 11/0 DB2131 - Opaque Eucalyptus x8g
Ref : : DB-2131
Cantidad : 1



Miyuki Delica 11/0 DB2285 - Opaque Glazed Banana Mat x8g
Ref : : DB-2285
Cantidad : 1



Aguja Miyuki extrafinas x6
Ref : : OAC-162
Cantidad : 1



Pegamento para joyas Hasulith 30 ml
Ref : : OUTIL-007
Cantidad : 1



Miyuki Nylon Beading thread B 0.25 mm Peach Blossom x50 m
Ref : : UFC-058
Cantidad : 1

Resultado

