



Schéma Bouchon « Fuchsia » © par PUCA®



Crée par Puca®



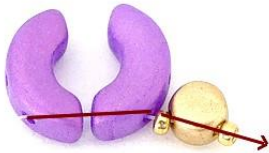
Juillet 2023 © Puca
www.perlepuca.canalblog.com
PUCA© Tous droits réservés



Matériel :

- 52 Arcos® par Puca®-Paris.
- 26 Kalos® par Puca®-Paris.
- 26 Piros® par Puca®-Paris.
- 1 Bouchon « LEE » par Puca®-Paris.
- 13 Toupies 4 mm (T4).
- 2 Grs de Délicas 11/0 (DB11).
- Rocailles 15/0, (R15), 11/0 (R11).
- 1 Caps ou Coupelle 8 à 10 mmø
- 1 Strass à coller 3 mm.
- Colle à bijoux
- Fireline 0.12

PS : J'ai utilisé 2 couleurs de rocailles pour avoir des repères.



1) Placer 2 Arcos, 1 R15, 1 Kalos, 1 R15.



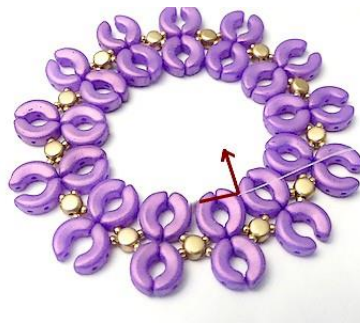
2) Répéter étape 1 12 fois.



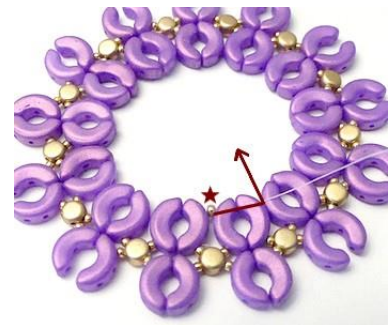
3) Fermer et se placer dans le second trou de la Kalos.



4) Placer 1 R15, 2 Arcos, 1 R15 dans la kalos suivante. Faire tout le rang ainsi.



5) On obtient ceci 😊 On vient se placer dans les deux Arcos ICI.



6) Placer 1 R11 entre les deux Arcos et faire tout le rang ainsi. Je solidifie !



7) Placer votre travail sur votre bouchon. Se placer dans les deux Arcos ICI.



8) Placer entre les deux Arcos 1 R11, et solidifier. On se place dans la R11.



9) Entre chaque R11 placer 3 R15, 1 R11 et 3 R15. Faire tout le rang ainsi.



10) On obtient ceci 😊. Puis on vient se placer dans la Kalos ICI.



11) Placer 1 R11, 1 T4 et 1 R11 entre chaque Kalos. Faire tout le rang ainsi.



12) On obtient ceci 😊. On vient se placer dans le second trou de la kalos.



13) Placer 1 R11 puis passe dans la T4, placer 1 R11 dans la Kalos trou du haut. Faire tout le rang ainsi 😊.



14) On obtient ceci 😊. On vient se placer ICI dans la R11.



15) Placer 3 R15, 1 R11, 3 R15 entre chaque R11.



16) On obtient ceci 😊
On se place dans la R11 centrale.



17) Placer 1 Piros, 1 R15, 1 Piros entre chaque R11 centrale.



18) On obtient ceci 😊 On vient se placer dans le second trou de la Piros.



19) Placer 1 Kalos entre les deux Piros. Faire tout le rang ainsi.



20) On obtient ceci 😊 On vient se placer dans le second trou de la kalos.



21) Placer entre chaque Kalos 3 R15.



22) On obtient ceci 😊. On se place dans les trois R15.



23) Placer 3 R15 dans les trois R15 au-dessous de la Kalos. On fait tout le rang.



24) Placer 2 DB11 entre les trois R15. Faire tout le rang.



25) On obtient ceci 😊 On se place dans les deux DB11.



26) Placer 3 R15 entre les deux DB11. Faire tout le rang.



27) Placer 1 DB11 entre les trois R15. Faire tout le rang.



28) Placer 3 R15 entre les DB11. Faire tout le rang.



29) Placer 1 DB 11 entre les trois R15. Faire tout le rang.



30) Placer 2 R15 entre les DB11, faire tout le rang.



31) Placer 1 DB11 entre les deux R15. Faire tout le rang.



32) Placer 2 R15 entre le DB11. Faire tout le rang.



33) Placer 1 DB11 entre les deux R15. Faire tout le rang.



34) Placer 1 R11 entre les DB11. Faire tout le rang.



35) Placer 1 DB11 entre la R11. Faire tout le rang.



36) Placer 1 R15 entre chaque DB11. Faire tout le rang.



37) Placer 1 DB11 entre les R15. Faire tout le rang.



38) Placer 1 R15 entre les DB11. Faire tout le rang.



39) Placer 1 R15 entre chaque R15. Faire tout le rang.



40) Placer 1 R15 entre chaque R15 et clôturer votre fil.



41) Coller votre coupelle ou votre caps, puis votre strass.



42) Félicitations ! Votre bouchon est terminé 😊.



Je vous souhaite une agréable réalisation.

Je vous offre ce schéma. Merci de ne pas changer sa conception et de n'utiliser que
Les Perles par Puca®-Paris.

Si vous publiez ou partagez ce schéma « MERCI » de ne pas oublier de notifier que
c'est Puca® qui l'a créé.

MERCI 😊

